

ОПИСАНИЕ МЕСТОПОЛОЖЕНИЯ ГРАНИЦ

Публичный сервитут объекта «Газораспределительная сеть г. Орехово-Зуево (часть 1)», кадастровый номер
50:47:0000000:1142

(наименование объекта, местоположение границ которого описано (далее - объект))

Раздел 1

Сведения об объекте

№ п/п	Характеристики объекта	Описание характеристик
1	2	3
1	Местоположение объекта	Московская область, Орехово-Зуевский городской округ, г. Орехово-Зуево
2	Площадь объекта ± величина погрешности определения площади ($P \pm \Delta P$)	56 087 м ² ± 83 м ²
3	Иные характеристики объекта	Вид объекта реестра границ: Зона с особыми условиями использования территории Содержание ограничений использования объектов недвижимости в пределах зоны или территории: Публичный сервитут, для целей размещения линейных объектов системы газоснабжения, их неотъемлемых технологических частей. Срок установления 49 лет.

Раздел 2

Сведения о местоположении границ объекта

1. Система координат МСК 50, зона 2					
2. Сведения о характерных точках границ объекта					
Обозначение характерных точек границ	Координаты, м		Метод определения координат характерной точки	Средняя квадратическая погрешность положения характерной точки (Mt), м	Описание обозначения точки на местности (при наличии)
	X	Y			
1	2	3	4	5	6
1	472 628,13	2 278 592,61	Аналитический метод	0,10	—
1787	472 626,87	2 278 599,16		0,10	
1786	472 632,60	2 278 600,18		0,10	
1785	472 631,90	2 278 604,12		0,10	
1784	472 629,91	2 278 603,77		0,10	
1783	472 624,42	2 278 633,99		0,10	
1782	472 620,48	2 278 633,27		0,10	
1781	472 625,98	2 278 603,07		0,10	
1780	472 616,39	2 278 601,36		0,10	
1779	472 578,51	2 278 593,72		0,10	
1778	472 552,28	2 278 588,64		0,10	
1777	472 551,88	2 278 588,72		0,10	
1776	472 550,29	2 278 597,28		0,10	
1775	472 545,94	2 278 624,58		0,10	
1774	472 556,10	2 278 626,19		0,10	
1773	472 555,48	2 278 630,15		0,10	
1772	472 545,31	2 278 628,53		0,10	
1771	472 541,73	2 278 651,08		0,10	
1770	472 536,99	2 278 670,87		0,10	
1769	472 535,36	2 278 686,98		0,10	
1768	472 551,46	2 278 688,68		0,10	
1767	472 601,30	2 278 697,34		0,10	
1766	472 613,88	2 278 698,40		0,10	
1765	472 617,54	2 278 698,39		0,10	
1764	472 617,56	2 278 702,39		0,10	
1763	472 613,72	2 278 702,40		0,10	
1762	472 600,79	2 278 701,32		0,10	
1761	472 550,90	2 278 692,64		0,10	
1760	472 534,96	2 278 690,96		0,10	
1759	472 534,16	2 278 698,90		0,10	
1758	472 522,95	2 278 750,64		0,10	
1757	472 547,74	2 278 757,45		0,10	
1756	472 557,61	2 278 759,85		0,10	
1755	472 559,81	2 278 748,02		0,10	
1754	472 563,63	2 278 749,24		0,10	
1753	472 561,50	2 278 760,79		0,10	
1752	472 596,19	2 278 769,23		0,10	
1751	472 598,24	2 278 758,66		0,10	
1750	472 602,14	2 278 759,59		0,10	
1749	472 600,08	2 278 770,17		0,10	
1748	472 603,48	2 278 771,00		0,10	
1747	472 602,53	2 278 774,89		0,10	
1746	472 590,01	2 278 771,84	0,10		
1745	472 589,33	2 278 776,05	0,10		
1744	472 585,39	2 278 775,41	0,10		
1743	472 586,11	2 278 770,89	0,10		
1742	472 576,09	2 278 768,45	0,10		

Раздел 2

Сведения о местоположении границ объекта					
1	2	3	4	5	6
1741	472 575,22	2 278 773,48	Аналитический метод	0,10	—
1740	472 571,28	2 278 772,80		0,10	
1739	472 572,20	2 278 767,51		0,10	
1738	472 552,24	2 278 762,66		0,10	
1737	472 550,78	2 278 768,87		0,10	
1736	472 546,86	2 278 768,07		0,10	
1735	472 548,35	2 278 761,72		0,10	
1734	472 525,35	2 278 755,45		0,10	
1733	472 523,49	2 278 763,07		0,10	
1732	472 519,61	2 278 762,13		0,10	
1731	472 521,49	2 278 754,39		0,10	
1730	472 507,66	2 278 750,59		0,10	
1729	472 503,50	2 278 749,24		0,10	
1728	472 501,02	2 278 756,84		0,10	
1727	472 497,31	2 278 755,23		0,10	
1726	472 499,70	2 278 748,00		0,10	
1725	472 478,43	2 278 741,10		0,10	
1724	472 476,61	2 278 746,88		0,10	
1723	472 472,79	2 278 745,68		0,10	
1722	472 474,63	2 278 739,86		0,10	
1721	472 464,50	2 278 736,59		0,10	
1720	472 456,14	2 278 733,68		0,10	
1719	472 454,94	2 278 738,91		0,10	
1718	472 451,12	2 278 737,69		0,10	
1717	472 452,34	2 278 732,36		0,10	
1716	472 423,98	2 278 722,58		0,10	
1715	472 422,42	2 278 727,22		0,10	
1714	472 418,62	2 278 725,94		0,10	
1713	472 420,18	2 278 721,30		0,10	
1712	472 399,91	2 278 714,45		0,10	
1711	472 398,65	2 278 718,13		0,10	
1710	472 394,87	2 278 716,83		0,10	
1709	472 396,13	2 278 713,17		0,10	
1708	472 393,52	2 278 712,28		0,10	
1707	472 373,25	2 278 706,82		0,10	
1706	472 372,59	2 278 709,30		0,10	
1705	472 368,77	2 278 708,06		0,10	
1704	472 369,39	2 278 705,77		0,10	
1703	472 349,37	2 278 700,16		0,10	
1702	472 332,65	2 278 696,22		0,10	
1701	472 326,21	2 278 727,60		0,10	
1700	472 336,56	2 278 729,89		0,10	
1699	472 335,70	2 278 733,79		0,10	
1698	472 321,49	2 278 730,66		0,10	
1697	472 328,75	2 278 695,31		0,10	
1696	472 322,98	2 278 693,96		0,10	
1695	472 322,54	2 278 695,85		0,10	
1694	472 318,64	2 278 694,93		0,10	
1693	472 319,09	2 278 693,04		0,10	
1692	472 298,87	2 278 688,33		0,10	
1691	472 298,52	2 278 690,43	0,10		
1690	472 294,60	2 278 689,63	0,10		
1689	472 294,95	2 278 687,51	0,10		
1688	472 282,25	2 278 684,85	0,10		
1687	472 264,97	2 278 681,90	0,10		

Раздел 2

Сведения о местоположении границ объекта					
1	2	3	4	5	6
1686	472 265,29	2 278 712,13	Аналитический метод	0,10	—
1685	472 265,35	2 278 735,80		0,10	
1684	472 259,49	2 278 786,24		0,10	
1683	472 281,95	2 278 792,76		0,10	
1682	472 303,36	2 278 798,42		0,10	
1681	472 303,89	2 278 796,38		0,10	
1680	472 307,88	2 278 797,08		0,10	
1679	472 307,22	2 278 799,44		0,10	
1678	472 317,83	2 278 802,25		0,10	
1677	472 318,50	2 278 799,75		0,10	
1676	472 322,36	2 278 800,77		0,10	
1675	472 321,70	2 278 803,27		0,10	
1674	472 339,11	2 278 807,84		0,10	
1673	472 339,46	2 278 806,47		0,10	
1672	472 343,34	2 278 807,47		0,10	
1671	472 342,98	2 278 808,84		0,10	
1670	472 358,69	2 278 812,87		0,10	
1669	472 359,20	2 278 810,84		0,10	
1668	472 363,08	2 278 811,82		0,10	
1667	472 362,57	2 278 813,84		0,10	
1666	472 375,94	2 278 817,17		0,10	
1665	472 376,48	2 278 815,02		0,10	
1664	472 380,36	2 278 816,00		0,10	
1663	472 379,82	2 278 818,14		0,10	
1662	472 394,96	2 278 821,96		0,10	
1661	472 395,31	2 278 820,59		0,10	
1660	472 399,19	2 278 821,57		0,10	
1659	472 398,84	2 278 822,94		0,10	
1658	472 419,58	2 278 828,17		0,10	
1657	472 419,79	2 278 827,32		0,10	
1656	472 423,67	2 278 828,30		0,10	
1655	472 423,46	2 278 829,15		0,10	
1654	472 434,37	2 278 831,90		0,10	
1653	472 434,87	2 278 830,08		0,10	
1652	472 438,75	2 278 831,06		0,10	
1651	472 438,24	2 278 832,89		0,10	
1650	472 456,28	2 278 837,51		0,10	
1649	472 456,88	2 278 835,12		0,10	
1648	472 460,76	2 278 836,10		0,10	
1647	472 460,16	2 278 838,50		0,10	
1646	472 478,39	2 278 843,21		0,10	
1645	472 479,17	2 278 840,20		0,10	
1644	472 483,05	2 278 841,22		0,10	
1643	472 482,26	2 278 844,22		0,10	
1642	472 493,94	2 278 847,25		0,10	
1641	472 494,66	2 278 844,43	0,10		
1640	472 498,54	2 278 845,43	0,10		
1639	472 497,81	2 278 848,25	0,10		
1638	472 515,38	2 278 852,73	0,10		
1637	472 516,14	2 278 849,73	0,10		
1636	472 520,02	2 278 850,71	0,10		
1635	472 519,25	2 278 853,71	0,10		
1634	472 530,35	2 278 856,51	0,10		
1633	472 530,97	2 278 854,05	0,10		
1632	472 534,85	2 278 855,03	0,10		

Раздел 2

Сведения о местоположении границ объекта					
1	2	3	4	5	6
1631	472 534,23	2 278 857,49	Аналитический метод	0,10	—
1630	472 552,05	2 278 861,97		0,10	
1629	472 552,67	2 278 859,53		0,10	
1628	472 556,59	2 278 860,31		0,10	
1627	472 555,93	2 278 862,95		0,10	
1626	472 560,31	2 278 864,05		0,10	
1625	472 560,98	2 278 861,35		0,10	
1624	472 564,86	2 278 862,33		0,10	
1623	472 564,18	2 278 865,03		0,10	
1622	472 598,43	2 278 873,63		0,10	
1621	472 632,05	2 278 882,67		0,10	
1620	472 632,88	2 278 879,61		0,10	
1619	472 636,74	2 278 880,65		0,10	
1618	472 635,91	2 278 883,72		0,10	
1617	472 645,98	2 278 886,43		0,10	
1616	472 646,69	2 278 883,81		0,10	
1615	472 650,55	2 278 884,87		0,10	
1614	472 649,84	2 278 887,46		0,10	
1613	472 671,33	2 278 893,21		0,10	
1612	472 672,14	2 278 890,22		0,10	
1611	472 676,00	2 278 891,26		0,10	
1610	472 675,24	2 278 894,10		0,10	
1609	472 678,54	2 278 894,82		0,10	
1608	472 677,68	2 278 898,73		0,10	
1607	472 670,93	2 278 897,24		0,10	
1606	472 654,80	2 278 892,92		0,10	
1605	472 653,09	2 278 899,27		0,10	
1604	472 649,23	2 278 898,23		0,10	
1603	472 650,93	2 278 891,89		0,10	
1602	472 628,38	2 278 885,81		0,10	
1601	472 619,06	2 278 927,05		0,10	
1600	472 614,96	2 278 955,20		0,10	
1599	472 623,65	2 278 956,88		0,10	
1598	472 621,58	2 278 969,99		0,10	
1597	472 622,99	2 278 970,22		0,10	
1596	472 622,35	2 278 974,16		0,10	
1595	472 617,00	2 278 973,29		0,10	
1594	472 619,09	2 278 960,08		0,10	
1593	472 616,68	2 278 959,61		0,10	
1592	472 616,36	2 278 961,79		0,10	
1591	472 612,44	2 278 960,79		0,10	
1590	472 612,74	2 278 959,39		0,10	
1589	472 564,32	2 278 947,24		0,10	
1588	472 496,69	2 278 930,01		0,10	
1587	472 431,94	2 278 913,83		0,10	
1586	472 432,91	2 278 909,96		0,10	
1585	472 433,86	2 278 910,20		0,10	
1584	472 434,83	2 278 906,35	0,10		
1583	472 438,71	2 278 907,33	0,10		
1582	472 437,75	2 278 911,16	0,10		
1581	472 455,38	2 278 915,58	0,10		
1580	472 456,19	2 278 912,33	0,10		
1579	472 460,07	2 278 913,31	0,10		
1578	472 459,26	2 278 916,56	0,10		
1577	472 474,39	2 278 920,35	0,10		

Раздел 2

Сведения о местоположении границ объекта

1	2	3	4	5	6
1576	472 475,24	2 278 916,97		0,10	
1575	472 479,12	2 278 917,93		0,10	
1574	472 478,28	2 278 921,32		0,10	
1573	472 491,40	2 278 924,58		0,10	
1572	472 492,23	2 278 921,26		0,10	
1571	472 496,11	2 278 922,22		0,10	
1570	472 495,28	2 278 925,54		0,10	
1569	472 502,88	2 278 927,45		0,10	
1568	472 503,72	2 278 924,13		0,10	
1567	472 507,60	2 278 925,11		0,10	
1566	472 506,75	2 278 928,44		0,10	
1565	472 511,38	2 278 929,61		0,10	
1564	472 512,22	2 278 926,31		0,10	
1563	472 516,10	2 278 927,29		0,10	
1562	472 515,25	2 278 930,60		0,10	
1561	472 537,54	2 278 936,28		0,10	
1560	472 538,38	2 278 932,97		0,10	
1559	472 542,26	2 278 933,95		0,10	
1558	472 541,41	2 278 937,27		0,10	
1557	472 547,77	2 278 938,89		0,10	
1556	472 548,58	2 278 935,70		0,10	
1555	472 552,46	2 278 936,68		0,10	
1554	472 551,64	2 278 939,88		0,10	
1553	472 572,44	2 278 945,13		0,10	
1552	472 573,20	2 278 942,06		0,10	
1551	472 577,08	2 278 943,02		0,10	
1550	472 576,32	2 278 946,10		0,10	
1549	472 579,57	2 278 946,90	Аналитический метод	0,10	—
1548	472 580,28	2 278 944,07		0,10	
1547	472 584,16	2 278 945,03		0,10	
1546	472 583,45	2 278 947,87		0,10	
1545	472 610,98	2 278 954,81		0,10	
1544	472 615,12	2 278 926,31		0,10	
1543	472 624,52	2 278 884,75		0,10	
1542	472 610,89	2 278 881,10		0,10	
1541	472 609,01	2 278 888,13		0,10	
1540	472 605,15	2 278 887,09		0,10	
1539	472 607,03	2 278 880,07		0,10	
1538	472 597,43	2 278 877,51		0,10	
1537	472 571,78	2 278 871,06		0,10	
1536	472 570,07	2 278 877,79		0,10	
1535	472 566,19	2 278 876,81		0,10	
1534	472 567,90	2 278 870,09		0,10	
1533	472 535,52	2 278 861,94		0,10	
1532	472 534,02	2 278 867,90		0,10	
1531	472 530,14	2 278 866,92		0,10	
1530	472 531,64	2 278 860,96		0,10	
1529	472 515,55	2 278 856,90		0,10	
1528	472 514,29	2 278 861,83		0,10	
1527	472 510,41	2 278 860,85		0,10	
1526	472 511,67	2 278 855,91		0,10	
1525	472 486,04	2 278 849,33		0,10	
1524	472 484,31	2 278 856,02		0,10	
1523	472 480,43	2 278 855,02		0,10	
1522	472 482,17	2 278 848,33		0,10	

Раздел 2

Сведения о местоположении границ объекта					
1	2	3	4	5	6
1521	472 471,30	2 278 845,50		0,10	
1520	472 469,58	2 278 852,03		0,10	
1519	472 465,72	2 278 851,01		0,10	
1518	472 467,43	2 278 844,50		0,10	
1517	472 457,93	2 278 842,06		0,10	
1516	472 456,23	2 278 848,75		0,10	
1515	472 452,35	2 278 847,77		0,10	
1514	472 454,05	2 278 841,07		0,10	
1513	472 437,21	2 278 836,76		0,10	
1512	472 436,17	2 278 840,85		0,10	
1511	472 432,29	2 278 839,87		0,10	
1510	472 433,34	2 278 835,77		0,10	
1509	472 422,12	2 278 832,94		0,10	
1508	472 420,57	2 278 839,11		0,10	
1507	472 416,69	2 278 838,13		0,10	
1506	472 418,24	2 278 831,96		0,10	
1505	472 402,90	2 278 828,09		0,10	
1504	472 401,65	2 278 833,06		0,10	
1503	472 397,77	2 278 832,08		0,10	
1502	472 399,02	2 278 827,11		0,10	
1501	472 382,62	2 278 822,97		0,10	
1500	472 381,54	2 278 827,25		0,10	
1499	472 377,66	2 278 826,27		0,10	
1498	472 378,81	2 278 822,01		0,10	
1497	472 364,14	2 278 818,35		0,10	
1496	472 362,57	2 278 824,65		0,10	
1495	472 358,69	2 278 823,69		0,10	
1494	472 360,26	2 278 817,38	Аналитический метод	0,10	—
1493	472 341,77	2 278 812,66		0,10	
1492	472 340,25	2 278 818,54		0,10	
1491	472 336,37	2 278 817,54		0,10	
1490	472 337,90	2 278 811,65		0,10	
1489	472 280,89	2 278 796,62		0,10	
1488	472 255,13	2 278 789,14		0,10	
1487	472 261,35	2 278 735,58		0,10	
1486	472 261,29	2 278 712,15		0,10	
1485	472 260,91	2 278 677,16		0,10	
1484	472 268,97	2 278 678,52		0,10	
1483	472 271,00	2 278 661,27		0,10	
1482	472 281,98	2 278 622,25		0,10	
1481	472 286,22	2 278 622,01		0,10	
1480	472 274,94	2 278 662,05		0,10	
1479	472 272,92	2 278 679,19		0,10	
1478	472 284,25	2 278 681,18		0,10	
1477	472 285,68	2 278 674,68		0,10	
1476	472 289,58	2 278 675,54		0,10	
1475	472 288,17	2 278 682,00		0,10	
1474	472 300,70	2 278 684,63		0,10	
1473	472 307,66	2 278 686,26		0,10	
1472	472 309,12	2 278 680,05		0,10	
1471	472 313,02	2 278 680,97		0,10	
1470	472 311,56	2 278 687,17		0,10	
1469	472 335,09	2 278 692,69		0,10	
1468	472 336,22	2 278 687,85		0,10	
1467	472 340,06	2 278 688,99		0,10	

Раздел 2

Сведения о местоположении границ объекта					
1	2	3	4	5	6
1466	472 338,98	2 278 693,60	Аналитический метод	0,10	—
1465	472 350,37	2 278 696,28		0,10	
1464	472 359,07	2 278 698,72		0,10	
1463	472 360,25	2 278 694,07		0,10	
1462	472 364,13	2 278 695,05		0,10	
1461	472 362,92	2 278 699,80		0,10	
1460	472 385,43	2 278 705,96		0,10	
1459	472 386,64	2 278 700,42		0,10	
1458	472 390,54	2 278 701,28		0,10	
1457	472 389,29	2 278 707,00		0,10	
1456	472 394,68	2 278 708,46		0,10	
1455	472 403,06	2 278 711,30		0,10	
1454	472 404,55	2 278 705,04		0,10	
1453	472 408,45	2 278 705,96		0,10	
1452	472 406,87	2 278 712,59		0,10	
1451	472 419,89	2 278 716,98		0,10	
1450	472 421,91	2 278 709,40		0,10	
1449	472 425,77	2 278 710,44		0,10	
1448	472 423,69	2 278 718,26		0,10	
1447	472 424,51	2 278 718,54		0,10	
1446	472 426,91	2 278 710,64		0,10	
1445	472 430,73	2 278 711,80		0,10	
1444	472 428,31	2 278 719,82		0,10	
1443	472 465,77	2 278 732,79		0,10	
1442	472 479,03	2 278 737,09		0,10	
1441	472 481,76	2 278 725,61		0,10	
1440	472 485,66	2 278 726,53		0,10	
1439	472 482,84	2 278 738,32		0,10	
1438	472 505,26	2 278 745,60		0,10	
1437	472 508,63	2 278 732,82		0,10	
1436	472 512,49	2 278 733,84		0,10	
1435	472 509,08	2 278 746,83		0,10	
1434	472 519,09	2 278 749,58		0,10	
1433	472 530,20	2 278 698,28		0,10	
1432	472 533,03	2 278 670,19		0,10	
1431	472 537,81	2 278 650,30		0,10	
1430	472 546,35	2 278 596,60		0,10	
1429	472 547,69	2 278 589,47		0,10	
1428	472 529,82	2 278 585,98		0,10	
1427	472 528,45	2 278 592,94		0,10	
1426	472 524,53	2 278 592,16		0,10	
1425	472 525,90	2 278 585,21		0,10	
1424	472 490,50	2 278 579,62		0,10	
1423	472 484,15	2 278 614,42		0,10	
1422	472 478,45	2 278 613,38		0,10	
1421	472 479,17	2 278 609,44		0,10	
1420	472 480,93	2 278 609,76		0,10	
1419	472 486,54	2 278 579,02	0,10		
1418	472 462,37	2 278 575,37	0,10		
1417	472 446,00	2 278 620,68	0,10		
1416	472 423,40	2 278 617,87	0,10		
1415	472 423,90	2 278 613,91	0,10		
1414	472 443,32	2 278 616,32	0,10		
1413	472 458,34	2 278 574,77	0,10		
1412	472 451,64	2 278 573,75	0,10		

Раздел 2

Сведения о местоположении границ объекта					
1	2	3	4	5	6
1411	472 463,50	2 278 503,15	Аналитический метод	0,10	—
1410	472 468,08	2 278 477,98		0,10	
1409	472 472,66	2 278 456,21		0,10	
1408	472 476,72	2 278 435,55		0,10	
1407	472 478,72	2 278 427,39		0,10	
1406	472 478,41	2 278 427,31		0,10	
1405	472 464,14	2 278 438,85		0,10	
1404	472 449,53	2 278 449,41		0,10	
1403	472 431,28	2 278 463,36		0,10	
1402	472 389,47	2 278 496,30		0,10	
1401	472 371,71	2 278 468,02		0,10	
1400	472 351,12	2 278 433,98		0,10	
1399	472 325,57	2 278 450,64		0,10	
1398	472 297,59	2 278 463,08		0,10	
1397	472 272,10	2 278 478,26		0,10	
1396	472 230,05	2 278 499,45		0,10	
1395	472 237,43	2 278 514,95		0,10	
1394	472 233,43	2 278 516,85		0,10	
1393	472 231,71	2 278 513,23		0,10	
1392	472 232,09	2 278 513,05		0,10	
1391	472 225,52	2 278 499,22		0,10	
1390	472 225,03	2 278 499,46		0,10	
1389	472 223,31	2 278 495,84		0,10	
1388	472 223,80	2 278 495,61		0,10	
1387	472 217,28	2 278 481,92		0,10	
1386	472 216,89	2 278 482,10		0,10	
1385	472 215,17	2 278 478,50		0,10	
1384	472 219,18	2 278 476,58		0,10	
1383	472 228,33	2 278 495,83		0,10	
1382	472 264,36	2 278 477,68		0,10	
1381	472 244,63	2 278 442,98		0,10	
1380	472 234,91	2 278 426,48		0,10	
1379	472 227,53	2 278 415,14		0,10	
1378	472 221,78	2 278 418,93		0,10	
1377	472 219,58	2 278 415,59		0,10	
1376	472 225,35	2 278 411,79		0,10	
1375	472 207,48	2 278 383,57		0,10	
1374	472 199,27	2 278 368,92		0,10	
1373	472 188,58	2 278 351,02		0,10	
1372	472 162,28	2 278 365,51		0,10	
1371	472 153,74	2 278 351,57		0,10	
1370	472 143,59	2 278 335,61		0,10	
1369	472 146,89	2 278 333,49		0,10	
1368	472 157,12	2 278 349,45		0,10	
1367	472 163,70	2 278 360,17		0,10	
1366	472 173,39	2 278 354,82		0,10	
1365	472 172,23	2 278 352,70		0,10	
1364	472 175,73	2 278 350,78	0,10		
1363	472 176,90	2 278 352,89	0,10		
1362	472 204,12	2 278 337,89	0,10		
1361	472 201,72	2 278 333,52	0,10		
1360	472 205,22	2 278 331,60	0,10		
1359	472 209,56	2 278 339,47	0,10		
1358	472 192,09	2 278 349,09	0,10		
1357	472 202,73	2 278 366,92	0,10		

Раздел 2

Сведения о местоположении границ объекта					
1	2	3	4	5	6
1356	472 210,92	2 278 381,53	Аналитический метод	0,10	—
1355	472 225,32	2 278 404,42		0,10	
1354	472 238,31	2 278 424,38		0,10	
1353	472 248,09	2 278 440,98		0,10	
1352	472 267,94	2 278 475,88		0,10	
1351	472 270,18	2 278 474,76		0,10	
1350	472 275,42	2 278 471,63		0,10	
1349	472 274,95	2 278 470,83		0,10	
1348	472 278,39	2 278 468,79		0,10	
1347	472 278,86	2 278 469,58		0,10	
1346	472 290,33	2 278 462,75		0,10	
1345	472 289,88	2 278 461,99		0,10	
1344	472 293,32	2 278 459,95		0,10	
1343	472 293,77	2 278 460,70		0,10	
1342	472 295,03	2 278 459,95		0,10	
1341	472 269,64	2 278 422,75		0,10	
1340	472 290,65	2 278 411,61		0,10	
1339	472 289,18	2 278 409,04		0,10	
1338	472 292,64	2 278 407,04		0,10	
1337	472 296,16	2 278 413,21		0,10	
1336	472 275,46	2 278 424,19		0,10	
1335	472 298,69	2 278 458,21		0,10	
1334	472 323,65	2 278 447,12		0,10	
1333	472 352,40	2 278 428,36		0,10	
1332	472 375,11	2 278 465,91		0,10	
1331	472 390,49	2 278 490,40		0,10	
1330	472 428,82	2 278 460,20		0,10	
1329	472 447,15	2 278 446,20		0,10	
1328	472 461,70	2 278 435,67		0,10	
1327	472 477,43	2 278 422,95		0,10	
1326	472 479,68	2 278 423,50		0,10	
1325	472 483,06	2 278 409,71		0,10	
1324	472 500,77	2 278 412,84		0,10	
1323	472 518,64	2 278 416,25		0,10	
1322	472 536,43	2 278 419,87		0,10	
1321	472 579,58	2 278 427,65		0,10	
1320	472 580,36	2 278 423,48		0,10	
1319	472 591,64	2 278 353,15		0,10	
1318	472 608,29	2 278 244,30		0,10	
1317	472 618,40	2 278 183,18		0,10	
1316	472 623,26	2 278 155,00		0,10	
1315	472 641,17	2 278 044,71		0,10	
1314	472 581,19	2 278 035,01		0,10	
1313	472 551,53	2 278 029,87		0,10	
1312	472 545,88	2 278 057,86		0,10	
1311	472 535,35	2 278 056,11		0,10	
1310	472 534,88	2 278 058,97		0,10	
1309	472 530,48	2 278 058,24	0,10		
1308	472 531,14	2 278 054,30	0,10		
1307	472 531,58	2 278 054,37	0,10		
1306	472 532,14	2 278 051,03	0,10		
1305	472 531,69	2 278 050,95	0,10		
1304	472 532,35	2 278 047,01	0,10		
1303	472 536,74	2 278 047,73	0,10		
1302	472 536,01	2 278 052,16	0,10		

Раздел 2

Сведения о местоположении границ объекта

1	2	3	4	5	6
1301	472 542,74	2 278 053,28	Аналитический метод	0,10	—
1300	472 547,58	2 278 029,20		0,10	
1299	472 519,50	2 278 024,49		0,10	
1298	472 511,16	2 278 083,13		0,10	
1297	472 506,08	2 278 115,86		0,10	
1296	472 503,02	2 278 136,74		0,10	
1295	472 497,51	2 278 168,97		0,10	
1294	472 487,04	2 278 233,55		0,10	
1293	472 483,17	2 278 232,91		0,10	
1292	472 483,31	2 278 231,96		0,10	
1291	472 438,93	2 278 225,47		0,10	
1290	472 437,39	2 278 235,47		0,10	
1289	472 443,66	2 278 236,46		0,10	
1288	472 443,04	2 278 240,42		0,10	
1287	472 436,80	2 278 239,42		0,10	
1286	472 431,65	2 278 273,43		0,10	
1285	472 437,63	2 278 274,38		0,10	
1284	472 436,99	2 278 278,34		0,10	
1283	472 431,02	2 278 277,38		0,10	
1282	472 425,28	2 278 314,43		0,10	
1281	472 452,12	2 278 318,52		0,10	
1280	472 453,67	2 278 308,96		0,10	
1279	472 457,61	2 278 309,60		0,10	
1278	472 456,05	2 278 319,12		0,10	
1277	472 467,40	2 278 320,59		0,10	
1276	472 468,88	2 278 311,44		0,10	
1275	472 472,82	2 278 312,08		0,10	
1274	472 471,37	2 278 321,10		0,10	
1273	472 482,58	2 278 322,55		0,10	
1272	472 483,99	2 278 313,84		0,10	
1271	472 487,93	2 278 314,48		0,10	
1270	472 485,97	2 278 327,02		0,10	
1269	472 455,49	2 278 323,08		0,10	
1268	472 420,72	2 278 317,79		0,10	
1267	472 429,65	2 278 260,50		0,10	
1266	472 435,59	2 278 220,95		0,10	
1265	472 483,90	2 278 228,00		0,10	
1264	472 493,57	2 278 168,32		0,10	
1263	472 499,06	2 278 136,11		0,10	
1262	472 502,12	2 278 115,26		0,10	
1261	472 507,20	2 278 082,53		0,10	
1260	472 515,55	2 278 023,83		0,10	
1259	472 447,58	2 278 012,71		0,10	
1258	472 399,78	2 278 005,12		0,10	
1257	472 398,94	2 278 009,98		0,10	
1256	472 416,13	2 278 012,71	0,10		
1255	472 415,49	2 278 016,64	0,10		
1254	472 415,03	2 278 016,57	0,10		
1253	472 414,88	2 278 017,57	0,10		
1252	472 410,92	2 278 016,95	0,10		
1251	472 411,08	2 278 015,95	0,10		
1250	472 398,27	2 278 013,92	0,10		
1249	472 398,09	2 278 014,97	0,10		
1248	472 394,15	2 278 014,29	0,10		
1247	472 395,83	2 278 004,45	0,10		

Раздел 2

Сведения о местоположении границ объекта

1	2	3	4	5	6
1246	472 327,18	2 277 992,75	Аналитический метод	0,10	—
1245	472 253,40	2 277 980,44		0,10	
1244	472 235,16	2 278 084,41		0,10	
1243	472 253,09	2 278 112,20		0,10	
1242	472 272,01	2 278 131,30		0,10	
1241	472 281,32	2 278 146,08		0,10	
1240	472 287,06	2 278 142,23		0,10	
1239	472 318,44	2 278 119,76		0,10	
1238	472 320,76	2 278 123,02		0,10	
1237	472 310,33	2 278 130,49		0,10	
1236	472 312,90	2 278 134,06		0,10	
1235	472 309,66	2 278 136,40		0,10	
1234	472 307,08	2 278 132,81		0,10	
1233	472 288,64	2 278 145,98		0,10	
1232	472 290,46	2 278 148,71		0,10	
1231	472 287,14	2 278 150,93		0,10	
1230	472 285,32	2 278 148,21		0,10	
1229	472 269,21	2 278 159,01		0,10	
1228	472 271,02	2 278 161,71		0,10	
1227	472 267,70	2 278 163,93		0,10	
1226	472 265,89	2 278 161,24		0,10	
1225	472 248,37	2 278 172,99		0,10	
1224	472 250,23	2 278 175,79		0,10	
1223	472 246,91	2 278 178,01		0,10	
1222	472 245,05	2 278 175,22		0,10	
1221	472 220,79	2 278 191,36		0,10	
1220	472 221,97	2 278 193,14		0,10	
1219	472 218,63	2 278 195,34		0,10	
1218	472 217,46	2 278 193,58		0,10	
1217	472 209,76	2 278 198,69		0,10	
1216	472 212,01	2 278 202,09		0,10	
1215	472 208,67	2 278 204,29		0,10	
1214	472 206,43	2 278 200,90		0,10	
1213	472 198,58	2 278 206,11		0,10	
1212	472 187,58	2 278 213,64		0,10	
1211	472 189,62	2 278 216,63		0,10	
1210	472 186,32	2 278 218,89		0,10	
1209	472 184,28	2 278 215,90		0,10	
1208	472 160,31	2 278 232,29		0,10	
1207	472 162,34	2 278 235,26		0,10	
1206	472 159,04	2 278 237,52		0,10	
1205	472 157,01	2 278 234,55		0,10	
1204	472 139,02	2 278 246,76		0,10	
1203	472 140,89	2 278 249,53		0,10	
1202	472 137,57	2 278 251,77		0,10	
1201	472 135,70	2 278 248,99		0,10	
1200	472 126,66	2 278 255,10		0,10	
1199	472 128,49	2 278 257,80	0,10		
1198	472 125,17	2 278 260,04	0,10		
1197	472 123,34	2 278 257,33	0,10		
1196	472 085,37	2 278 282,95	0,10		
1195	472 068,28	2 278 275,73	0,10		
1194	472 048,47	2 278 259,66	0,10		
1193	472 002,27	2 278 201,88	0,10		
1192	471 990,97	2 278 188,12	0,10		

Раздел 2

Сведения о местоположении границ объекта

1	2	3	4	5	6
1191	471 959,99	2 278 162,17	Аналитический метод	0,10	—
1190	471 950,72	2 278 153,77		0,10	
1189	471 931,16	2 278 135,00		0,10	
1188	471 891,53	2 278 093,39		0,10	
1187	471 907,07	2 278 082,74		0,10	
1186	471 904,72	2 278 079,65		0,10	
1185	471 907,90	2 278 077,23		0,10	
1184	471 910,37	2 278 080,48		0,10	
1183	471 929,99	2 278 066,97		0,10	
1182	471 927,34	2 278 063,14		0,10	
1181	471 930,62	2 278 060,86		0,10	
1180	471 933,28	2 278 064,69		0,10	
1179	471 940,26	2 278 059,86		0,10	
1178	471 937,45	2 278 055,80		0,10	
1177	471 940,73	2 278 053,52		0,10	
1176	471 943,55	2 278 057,58		0,10	
1175	471 969,44	2 278 039,93		0,10	
1174	471 966,10	2 278 035,04		0,10	
1173	471 969,28	2 278 032,60		0,10	
1172	471 972,74	2 278 037,68		0,10	
1171	472 012,66	2 278 010,10		0,10	
1170	472 010,24	2 278 006,61		0,10	
1169	472 013,52	2 278 004,33		0,10	
1168	472 015,94	2 278 007,82		0,10	
1167	472 032,42	2 277 996,21		0,10	
1166	472 029,57	2 277 991,45		0,10	
1165	472 033,01	2 277 989,39		0,10	
1164	472 035,70	2 277 993,89		0,10	
1163	472 049,27	2 277 984,26		0,10	
1162	472 046,13	2 277 979,50		0,10	
1161	472 049,47	2 277 977,30		0,10	
1160	472 052,56	2 277 981,98		0,10	
1159	472 057,35	2 277 978,76		0,10	
1158	472 053,75	2 277 973,09		0,10	
1157	472 057,13	2 277 970,95		0,10	
1156	472 060,67	2 277 976,52		0,10	
1155	472 088,79	2 277 957,71		0,10	
1154	472 088,75	2 277 950,52		0,10	
1153	471 978,11	2 277 930,08		0,10	
1152	471 948,84	2 277 924,45		0,10	
1151	471 905,52	2 277 916,80		0,10	
1150	471 906,21	2 277 912,86		0,10	
1149	471 949,57	2 277 920,51		0,10	
1148	471 978,85	2 277 926,14		0,10	
1147	472 075,68	2 277 944,04		0,10	
1146	472 080,79	2 277 901,60		0,10	
1145	472 084,47	2 277 875,85		0,10	
1144	472 091,57	2 277 833,89		0,10	
1143	472 080,18	2 277 831,94		0,10	
1142	472 040,73	2 277 826,19		0,10	
1141	471 993,47	2 277 818,48	0,10		
1140	471 940,08	2 277 810,26	0,10		
1139	471 912,98	2 277 805,64	0,10		
1138	471 885,84	2 277 800,79	0,10		
1137	471 862,41	2 277 798,81	0,10		

Раздел 2

Сведения о местоположении границ объекта					
1	2	3	4	5	6
1136	471 832,25	2 277 794,04	Аналитический метод	0,10	—
1135	471 801,77	2 277 786,55		0,10	
1134	471 802,68	2 277 782,91		0,10	
1133	471 803,48	2 277 783,04		0,10	
1132	471 803,61	2 277 782,17		0,10	
1131	471 807,57	2 277 782,79		0,10	
1130	471 807,41	2 277 783,82		0,10	
1129	471 827,51	2 277 788,77		0,10	
1128	471 827,99	2 277 785,66		0,10	
1127	471 831,95	2 277 786,28		0,10	
1126	471 831,41	2 277 789,72		0,10	
1125	471 833,03	2 277 790,12		0,10	
1124	471 842,36	2 277 791,59		0,10	
1123	471 842,86	2 277 788,38		0,10	
1122	471 846,82	2 277 789,00		0,10	
1121	471 846,31	2 277 792,21		0,10	
1120	471 862,89	2 277 794,83		0,10	
1119	471 868,13	2 277 795,28		0,10	
1118	471 868,33	2 277 794,08		0,10	
1117	471 872,27	2 277 794,72		0,10	
1116	471 872,13	2 277 795,62		0,10	
1115	471 886,36	2 277 796,81		0,10	
1114	471 913,66	2 277 801,70		0,10	
1113	471 940,72	2 277 806,32		0,10	
1112	471 994,09	2 277 814,52		0,10	
1111	472 041,34	2 277 822,23		0,10	
1110	472 080,80	2 277 827,98		0,10	
1109	472 092,24	2 277 829,95		0,10	
1108	472 102,80	2 277 767,16		0,10	
1107	472 001,75	2 277 749,40		0,10	
1106	471 969,35	2 277 744,21		0,10	
1105	471 880,89	2 277 728,87		0,10	
1104	471 880,55	2 277 730,87		0,10	
1103	471 876,61	2 277 730,19		0,10	
1102	471 876,95	2 277 728,19		0,10	
1101	471 856,14	2 277 724,61		0,10	
1100	471 855,56	2 277 727,92		0,10	
1099	471 851,62	2 277 727,22		0,10	
1098	471 852,20	2 277 723,92		0,10	
1097	471 841,30	2 277 722,01		0,10	
1096	471 840,67	2 277 725,87		0,10	
1095	471 836,73	2 277 725,19		0,10	
1094	471 837,40	2 277 721,33		0,10	
1093	471 816,45	2 277 717,66		0,10	
1092	471 815,81	2 277 722,04		0,10	
1091	471 811,85	2 277 721,46	0,10		
1090	471 812,50	2 277 717,02	0,10		
1089	471 811,70	2 277 716,90	0,10		
1088	471 812,40	2 277 712,89	0,10		
1087	471 815,72	2 277 713,47	0,10		
1086	471 816,25	2 277 710,54	0,10		
1085	471 820,19	2 277 711,24	0,10		
1084	471 819,66	2 277 714,16	0,10		
1083	471 840,05	2 277 717,73	0,10		
1082	471 840,48	2 277 715,09	0,10		

Раздел 2

Сведения о местоположении границ объекта					
1	2	3	4	5	6
1081	471 844,42	2 277 715,81	Аналитический метод	0,10	—
1080	471 843,95	2 277 718,41		0,10	
1079	471 852,74	2 277 719,95		0,10	
1078	471 853,18	2 277 717,49		0,10	
1077	471 857,12	2 277 718,21		0,10	
1076	471 856,68	2 277 720,64		0,10	
1075	471 878,50	2 277 724,40		0,10	
1074	471 878,93	2 277 722,03		0,10	
1073	471 882,87	2 277 722,75		0,10	
1072	471 882,45	2 277 725,08		0,10	
1071	471 970,01	2 277 740,27		0,10	
1070	472 002,42	2 277 745,46		0,10	
1069	472 103,45	2 277 763,21		0,10	
1068	472 114,75	2 277 695,82		0,10	
1067	472 030,07	2 277 681,92		0,10	
1066	471 968,76	2 277 671,44		0,10	
1065	471 920,32	2 277 662,89		0,10	
1064	471 893,17	2 277 658,26		0,10	
1063	471 892,62	2 277 661,35		0,10	
1062	471 888,68	2 277 660,65		0,10	
1061	471 889,23	2 277 657,59		0,10	
1060	471 860,77	2 277 652,82		0,10	
1059	471 860,26	2 277 655,68		0,10	
1058	471 856,32	2 277 654,98		0,10	
1057	471 856,82	2 277 652,16		0,10	
1056	471 843,37	2 277 649,92		0,10	
1055	471 842,93	2 277 652,32		0,10	
1054	471 838,99	2 277 651,60		0,10	
1053	471 839,42	2 277 649,26		0,10	
1052	471 833,64	2 277 648,29		0,10	
1051	471 833,17	2 277 650,90		0,10	
1050	471 829,23	2 277 650,20		0,10	
1049	471 829,69	2 277 647,64		0,10	
1048	471 827,53	2 277 647,28		0,10	
1047	471 828,17	2 277 643,38		0,10	
1046	471 829,67	2 277 643,57		0,10	
1045	471 830,34	2 277 639,67		0,10	
1044	471 834,28	2 277 640,35		0,10	
1043	471 833,62	2 277 644,23		0,10	
1042	471 850,59	2 277 647,07		0,10	
1041	471 851,17	2 277 643,85		0,10	
1040	471 855,11	2 277 644,57		0,10	
1039	471 854,63	2 277 647,75		0,10	
1038	471 868,57	2 277 650,05		0,10	
1037	471 869,05	2 277 647,40		0,10	
1036	471 872,99	2 277 648,12		0,10	
1035	471 872,51	2 277 650,70		0,10	
1034	471 894,30	2 277 654,40		0,10	
1033	471 894,78	2 277 651,72		0,10	
1032	471 898,72	2 277 652,42		0,10	
1031	471 898,24	2 277 655,07	0,10		
1030	471 901,94	2 277 655,70	0,10		
1029	471 913,01	2 277 588,68	0,10		
1028	471 845,83	2 277 577,57	0,10		
1027	471 845,78	2 277 577,87	0,10		

Раздел 2

Сведения о местоположении границ объекта					
1	2	3	4	5	6
1026	471 841,84	2 277 577,19	Аналитический метод	0,10	—
1025	471 841,89	2 277 576,91		0,10	
1024	471 800,34	2 277 569,94		0,10	
1023	471 801,00	2 277 566,02		0,10	
1022	471 917,61	2 277 585,38		0,10	
1021	471 914,80	2 277 602,50		0,10	
1020	471 919,14	2 277 603,22		0,10	
1019	471 918,48	2 277 607,16		0,10	
1018	471 914,15	2 277 606,45		0,10	
1017	471 905,89	2 277 656,37		0,10	
1016	471 969,44	2 277 667,50		0,10	
1015	472 030,72	2 277 677,98		0,10	
1014	472 115,41	2 277 691,88		0,10	
1013	472 127,09	2 277 624,74		0,10	
1012	472 078,75	2 277 616,23		0,10	
1011	472 058,15	2 277 612,29		0,10	
1010	472 058,06	2 277 612,75		0,10	
1009	472 054,14	2 277 611,99		0,10	
1008	472 054,23	2 277 611,53		0,10	
1007	472 053,83	2 277 611,45		0,10	
1006	472 054,57	2 277 607,54		0,10	
1005	472 079,47	2 277 612,29		0,10	
1004	472 127,78	2 277 620,80		0,10	
1003	472 128,05	2 277 619,32		0,10	
1002	472 223,78	2 277 636,07		0,10	
1001	472 230,92	2 277 637,13		0,10	
1000	472 241,14	2 277 638,37		0,10	
999	472 333,10	2 277 654,90		0,10	
998	472 332,42	2 277 658,69		0,10	
997	472 331,44	2 277 658,52		0,10	
996	472 331,23	2 277 659,69		0,10	
995	472 327,29	2 277 658,97		0,10	
994	472 327,48	2 277 657,96		0,10	
993	472 324,41	2 277 657,41		0,10	
992	472 324,21	2 277 658,55		0,10	
991	472 320,27	2 277 657,85		0,10	
990	472 320,48	2 277 656,70		0,10	
989	472 311,48	2 277 655,09		0,10	
988	472 311,27	2 277 656,27		0,10	
987	472 307,33	2 277 655,59		0,10	
986	472 307,54	2 277 654,38		0,10	
985	472 291,88	2 277 651,58		0,10	
984	472 291,65	2 277 652,91		0,10	
983	472 287,71	2 277 652,23		0,10	
982	472 287,95	2 277 650,88		0,10	
981	472 272,50	2 277 648,12		0,10	
980	472 272,22	2 277 649,66		0,10	
979	472 268,28	2 277 648,92	0,10		
978	472 268,57	2 277 647,40	0,10		
977	472 246,38	2 277 643,39	0,10		
976	472 245,97	2 277 645,66	0,10		
975	472 242,03	2 277 644,96	0,10		
974	472 242,44	2 277 642,67	0,10		
973	472 240,54	2 277 642,33	0,10		
972	472 228,74	2 277 640,85	0,10		

Раздел 2

Сведения о местоположении границ объекта					
1	2	3	4	5	6
971	472 228,59	2 277 641,68	Аналитический метод	0,10	—
970	472 224,65	2 277 640,98		0,10	
969	472 224,78	2 277 640,26		0,10	
968	472 199,58	2 277 635,89		0,10	
967	472 199,24	2 277 637,83		0,10	
966	472 195,30	2 277 637,13		0,10	
965	472 195,64	2 277 635,20		0,10	
964	472 188,98	2 277 634,03		0,10	
963	472 188,70	2 277 635,60		0,10	
962	472 184,76	2 277 634,91		0,10	
961	472 185,04	2 277 633,34		0,10	
960	472 131,29	2 277 623,94		0,10	
959	472 119,45	2 277 691,99		0,10	
958	472 173,41	2 277 701,51		0,10	
957	472 173,95	2 277 698,41		0,10	
956	472 177,89	2 277 699,11		0,10	
955	472 177,35	2 277 702,20		0,10	
954	472 194,02	2 277 705,14		0,10	
953	472 194,75	2 277 700,95		0,10	
952	472 198,69	2 277 701,63		0,10	
951	472 197,96	2 277 705,83		0,10	
950	472 207,29	2 277 707,48		0,10	
949	472 254,91	2 277 715,21		0,10	
948	472 255,61	2 277 711,17		0,10	
947	472 259,55	2 277 711,85		0,10	
946	472 258,86	2 277 715,84		0,10	
945	472 270,40	2 277 717,69		0,10	
944	472 271,08	2 277 713,74		0,10	
943	472 275,02	2 277 714,42		0,10	
942	472 274,35	2 277 718,32		0,10	
941	472 295,59	2 277 721,72		0,10	
940	472 296,19	2 277 718,23		0,10	
939	472 300,13	2 277 718,91		0,10	
938	472 299,54	2 277 722,36		0,10	
937	472 300,82	2 277 722,56		0,10	
936	472 300,19	2 277 726,51		0,10	
935	472 299,20	2 277 726,35		0,10	
934	472 298,89	2 277 728,36		0,10	
933	472 294,93	2 277 727,74		0,10	
932	472 295,25	2 277 725,72		0,10	
931	472 280,40	2 277 723,34		0,10	
930	472 280,04	2 277 725,55		0,10	
929	472 276,10	2 277 724,91		0,10	
928	472 276,45	2 277 722,71		0,10	
927	472 260,47	2 277 720,15		0,10	
926	472 260,18	2 277 722,00		0,10	
925	472 256,22	2 277 721,38		0,10	
924	472 256,52	2 277 719,52	0,10		
923	472 220,53	2 277 713,69	0,10		
922	472 220,25	2 277 715,36	0,10		
921	472 216,31	2 277 714,72	0,10		
920	472 216,58	2 277 713,04	0,10		
919	472 206,63	2 277 711,42	0,10		
918	472 118,79	2 277 695,93	0,10		
917	472 107,54	2 277 763,01	0,10		

Раздел 2

Сведения о местоположении границ объекта					
1	2	3	4	5	6
916	472 180,93	2 277 775,10	Аналитический метод	0,10	—
915	472 181,37	2 277 772,25		0,10	
914	472 185,34	2 277 772,77		0,10	
913	472 184,87	2 277 775,75		0,10	
912	472 197,70	2 277 777,83		0,10	
911	472 198,20	2 277 774,60		0,10	
910	472 202,16	2 277 775,22		0,10	
909	472 201,65	2 277 778,47		0,10	
908	472 215,16	2 277 780,62		0,10	
907	472 215,68	2 277 777,29		0,10	
906	472 219,64	2 277 777,91		0,10	
905	472 219,11	2 277 781,26		0,10	
904	472 242,56	2 277 785,01		0,10	
903	472 243,08	2 277 781,66		0,10	
902	472 247,04	2 277 782,28		0,10	
901	472 246,51	2 277 785,64		0,10	
900	472 265,85	2 277 788,73		0,10	
899	472 266,25	2 277 786,16		0,10	
898	472 272,74	2 277 787,08		0,10	
897	472 272,29	2 277 789,76		0,10	
896	472 276,21	2 277 790,39		0,10	
895	472 275,58	2 277 794,34		0,10	
894	472 256,65	2 277 791,31		0,10	
893	472 256,10	2 277 794,65		0,10	
892	472 252,16	2 277 794,01		0,10	
891	472 252,70	2 277 790,68		0,10	
890	472 239,67	2 277 788,59		0,10	
889	472 239,24	2 277 791,12		0,10	
888	472 235,30	2 277 790,46		0,10	
887	472 235,72	2 277 787,96		0,10	
886	472 216,00	2 277 784,81		0,10	
885	472 215,60	2 277 787,16		0,10	
884	472 211,66	2 277 786,50		0,10	
883	472 212,05	2 277 784,18		0,10	
882	472 209,28	2 277 783,74		0,10	
881	472 208,93	2 277 785,80		0,10	
880	472 204,99	2 277 785,14		0,10	
879	472 205,33	2 277 783,11		0,10	
878	472 174,76	2 277 778,15		0,10	
877	472 174,40	2 277 780,29		0,10	
876	472 170,46	2 277 779,63		0,10	
875	472 170,81	2 277 777,50		0,10	
874	472 169,31	2 277 777,26		0,10	
873	472 168,97	2 277 779,28		0,10	
872	472 165,03	2 277 778,62		0,10	
871	472 165,36	2 277 776,61		0,10	
870	472 106,88	2 277 766,95		0,10	
869	472 096,24	2 277 830,24	0,10		
868	472 136,07	2 277 836,30	0,10		
867	472 175,55	2 277 845,21	0,10		
866	472 175,61	2 277 844,85	0,10		
865	472 179,55	2 277 845,59	0,10		
864	472 179,45	2 277 846,09	0,10		
863	472 194,31	2 277 849,44	0,10		
862	472 194,73	2 277 847,38	0,10		

Раздел 2

Сведения о местоположении границ объекта					
1	2	3	4	5	6
861	472 198,65	2 277 848,16	Аналитический метод	0,10	—
860	472 198,22	2 277 850,32		0,10	
859	472 204,66	2 277 851,78		0,10	
858	472 203,78	2 277 855,68		0,10	
857	472 135,33	2 277 840,24		0,10	
856	472 095,58	2 277 834,18		0,10	
855	472 088,43	2 277 876,47		0,10	
854	472 084,75	2 277 902,12		0,10	
853	472 079,62	2 277 944,77		0,10	
852	472 114,35	2 277 951,17		0,10	
851	472 118,88	2 277 925,87		0,10	
850	472 122,84	2 277 926,45		0,10	
849	472 118,28	2 277 951,89		0,10	
848	472 143,31	2 277 956,50		0,10	
847	472 207,92	2 277 967,90		0,10	
846	472 252,25	2 277 976,19		0,10	
845	472 296,37	2 277 983,56		0,10	
844	472 300,50	2 277 954,66		0,10	
843	472 304,91	2 277 928,28		0,10	
842	472 337,97	2 277 933,26		0,10	
841	472 405,56	2 277 944,56		0,10	
840	472 410,54	2 277 917,79		0,10	
839	472 413,41	2 277 901,32		0,10	
838	472 404,62	2 277 899,95		0,10	
837	472 404,53	2 277 900,49		0,10	
836	472 400,59	2 277 899,85		0,10	
835	472 400,67	2 277 899,33		0,10	
834	472 387,54	2 277 897,28		0,10	
833	472 387,45	2 277 897,81		0,10	
832	472 383,51	2 277 897,17		0,10	
831	472 383,59	2 277 896,66		0,10	
830	472 373,15	2 277 895,03		0,10	
829	472 373,07	2 277 895,49		0,10	
828	472 369,13	2 277 894,85		0,10	
827	472 369,20	2 277 894,41		0,10	
826	472 358,89	2 277 892,80		0,10	
825	472 358,83	2 277 893,15		0,10	
824	472 354,89	2 277 892,51		0,10	
823	472 354,94	2 277 892,19		0,10	
822	472 344,31	2 277 890,52		0,10	
821	472 344,25	2 277 890,87		0,10	
820	472 340,31	2 277 890,23		0,10	
819	472 340,36	2 277 889,91		0,10	
818	472 327,40	2 277 887,88		0,10	
817	472 327,36	2 277 888,08		0,10	
816	472 323,42	2 277 887,44		0,10	
815	472 324,08	2 277 883,32		0,10	
814	472 414,10	2 277 897,38	0,10		
813	472 418,29	2 277 872,52	0,10		
812	472 329,47	2 277 858,20	0,10		
811	472 330,11	2 277 854,26	0,10		
810	472 330,59	2 277 854,33	0,10		
809	472 330,65	2 277 853,91	0,10		
808	472 334,61	2 277 854,53	0,10		
807	472 334,54	2 277 854,96	0,10		

Раздел 2

Сведения о местоположении границ объекта					
1	2	3	4	5	6
806	472 347,57	2 277 857,06	Аналитический метод	0,10	—
805	472 347,65	2 277 856,61		0,10	
804	472 351,59	2 277 857,25		0,10	
803	472 351,52	2 277 857,70		0,10	
802	472 362,01	2 277 859,39		0,10	
801	472 362,06	2 277 859,04		0,10	
800	472 366,02	2 277 859,66		0,10	
799	472 365,96	2 277 860,03		0,10	
798	472 376,45	2 277 861,72		0,10	
797	472 376,54	2 277 861,19		0,10	
796	472 380,48	2 277 861,83		0,10	
795	472 380,40	2 277 862,36		0,10	
794	472 390,69	2 277 864,02		0,10	
793	472 390,76	2 277 863,63		0,10	
792	472 394,70	2 277 864,27		0,10	
791	472 394,64	2 277 864,66		0,10	
790	472 407,83	2 277 866,78		0,10	
789	472 407,92	2 277 866,26		0,10	
788	472 411,86	2 277 866,90		0,10	
787	472 411,78	2 277 867,42		0,10	
786	472 418,96	2 277 868,58		0,10	
785	472 419,14	2 277 867,49		0,10	
784	472 421,88	2 277 867,95		0,10	
783	472 425,70	2 277 848,17		0,10	
782	472 369,24	2 277 839,16		0,10	
781	472 339,21	2 277 835,03		0,10	
780	472 342,38	2 277 815,85		0,10	
779	472 341,56	2 277 815,71		0,10	
778	472 342,20	2 277 811,77		0,10	
777	472 343,04	2 277 811,90		0,10	
776	472 345,21	2 277 799,10		0,10	
775	472 344,21	2 277 798,93		0,10	
774	472 344,85	2 277 794,99		0,10	
773	472 345,88	2 277 795,15		0,10	
772	472 347,65	2 277 784,68		0,10	
771	472 346,58	2 277 784,50		0,10	
770	472 347,22	2 277 780,56		0,10	
769	472 348,32	2 277 780,74		0,10	
768	472 350,09	2 277 770,33		0,10	
767	472 349,03	2 277 770,15		0,10	
766	472 349,67	2 277 766,21		0,10	
765	472 350,76	2 277 766,38		0,10	
764	472 352,51	2 277 756,04		0,10	
763	472 351,37	2 277 755,85		0,10	
762	472 352,01	2 277 751,91		0,10	
761	472 353,18	2 277 752,10		0,10	
760	472 355,46	2 277 738,73		0,10	
759	472 354,18	2 277 738,52	0,10		
758	472 354,82	2 277 734,58	0,10		
757	472 356,13	2 277 734,79	0,10		
756	472 357,55	2 277 726,40	0,10		
755	472 369,35	2 277 727,22	0,10		
754	472 370,84	2 277 713,43	0,10		
753	472 380,84	2 277 656,52	0,10		
752	472 380,63	2 277 656,48	0,10		

Раздел 2

Сведения о местоположении границ объекта					
1	2	3	4	5	6
751	472 381,29	2 277 652,54	Аналитический метод	0,10	—
750	472 381,51	2 277 652,58		0,10	
749	472 382,56	2 277 646,55		0,10	
748	472 386,50	2 277 647,28		0,10	
747	472 386,41	2 277 647,75		0,10	
746	472 387,48	2 277 647,95		0,10	
745	472 392,88	2 277 610,34		0,10	
744	472 401,23	2 277 611,72		0,10	
743	472 402,95	2 277 601,31		0,10	
742	472 401,53	2 277 601,08		0,10	
741	472 402,17	2 277 597,14		0,10	
740	472 403,60	2 277 597,37		0,10	
739	472 405,11	2 277 588,17		0,10	
738	472 403,68	2 277 587,93		0,10	
737	472 404,32	2 277 583,99		0,10	
736	472 405,76	2 277 584,22		0,10	
735	472 408,15	2 277 569,72		0,10	
734	472 406,70	2 277 569,48		0,10	
733	472 407,34	2 277 565,54		0,10	
732	472 408,76	2 277 565,77		0,10	
731	472 410,13	2 277 556,48		0,10	
730	472 408,82	2 277 556,26		0,10	
729	472 409,46	2 277 552,32		0,10	
728	472 410,72	2 277 552,52		0,10	
727	472 411,99	2 277 543,96		0,10	
726	472 407,25	2 277 538,60		0,10	
725	472 402,79	2 277 537,90		0,10	
724	472 403,41	2 277 533,94		0,10	
723	472 407,71	2 277 534,63		0,10	
722	472 409,29	2 277 524,00		0,10	
721	472 405,09	2 277 523,34		0,10	
720	472 405,71	2 277 519,38		0,10	
719	472 409,87	2 277 520,05		0,10	
718	472 411,50	2 277 509,06		0,10	
717	472 407,56	2 277 508,44		0,10	
716	472 408,18	2 277 504,48		0,10	
715	472 412,09	2 277 505,11		0,10	
714	472 413,72	2 277 494,17		0,10	
713	472 409,84	2 277 493,56		0,10	
712	472 410,46	2 277 489,60		0,10	
711	472 414,31	2 277 490,21		0,10	
710	472 414,61	2 277 488,14		0,10	
709	472 413,50	2 277 487,97		0,10	
708	472 410,91	2 277 481,81		0,10	
707	472 414,59	2 277 480,25		0,10	
706	472 416,13	2 277 483,90		0,10	
705	472 421,13	2 277 484,34		0,10	
704	472 421,90	2 277 479,43		0,10	
703	472 425,86	2 277 480,05		0,10	
702	472 425,12	2 277 484,69		0,10	
701	472 435,87	2 277 485,64	0,10		
700	472 436,50	2 277 481,74	0,10		
699	472 440,44	2 277 482,38	0,10		
698	472 439,86	2 277 486,00	0,10		
697	472 445,10	2 277 486,43	0,10		

Раздел 2

Сведения о местоположении границ объекта					
1	2	3	4	5	6
696	472 448,85	2 277 482,74	Аналитический метод	0,10	—
695	472 451,63	2 277 485,62		0,10	
694	472 450,30	2 277 486,90		0,10	
693	472 450,61	2 277 486,92		0,10	
692	472 445,52	2 277 515,95		0,10	
691	472 448,71	2 277 516,56		0,10	
690	472 447,97	2 277 520,48		0,10	
689	472 440,90	2 277 519,15		0,10	
688	472 445,91	2 277 490,54		0,10	
687	472 418,66	2 277 488,14		0,10	
686	472 411,37	2 277 537,22		0,10	
685	472 416,21	2 277 542,72		0,10	
684	472 412,35	2 277 568,86		0,10	
683	472 404,53	2 277 616,32		0,10	
682	472 396,28	2 277 614,96		0,10	
681	472 391,42	2 277 648,67		0,10	
680	472 402,80	2 277 650,74		0,10	
679	472 402,90	2 277 650,17		0,10	
678	472 406,84	2 277 650,83		0,10	
677	472 406,74	2 277 651,46		0,10	
676	472 416,58	2 277 653,26		0,10	
675	472 416,71	2 277 652,51		0,10	
674	472 420,65	2 277 653,17		0,10	
673	472 420,52	2 277 653,97		0,10	
672	472 430,92	2 277 655,87		0,10	
671	472 431,09	2 277 654,85		0,10	
670	472 435,03	2 277 655,51		0,10	
669	472 434,85	2 277 656,58		0,10	
668	472 444,75	2 277 658,29		0,10	
667	472 444,94	2 277 657,17		0,10	
666	472 448,88	2 277 657,81		0,10	
665	472 448,70	2 277 658,96		0,10	
664	472 464,48	2 277 661,66		0,10	
663	472 471,35	2 277 620,03		0,10	
662	472 478,30	2 277 579,22		0,10	
661	472 483,55	2 277 545,17		0,10	
660	472 542,62	2 277 555,24		0,10	
659	472 544,44	2 277 541,76		0,10	
658	472 545,38	2 277 533,19		0,10	
657	472 548,02	2 277 499,42		0,10	
656	472 549,30	2 277 478,27		0,10	
655	472 550,62	2 277 462,24		0,10	
654	472 554,60	2 277 462,56	0,10		
653	472 553,30	2 277 478,55	0,10		
652	472 552,02	2 277 499,70	0,10		
651	472 549,36	2 277 533,57	0,10		
650	472 548,42	2 277 542,25	0,10		
649	472 546,56	2 277 555,90	0,10		
648	472 579,72	2 277 561,49	0,10		
647	472 579,06	2 277 565,41	0,10		
646	472 532,69	2 277 557,62	0,10		
645	472 532,66	2 277 557,78	0,10		
644	472 528,72	2 277 557,12	0,10		
643	472 528,75	2 277 556,93	0,10		
642	472 518,58	2 277 555,15	0,10		

Раздел 2

Сведения о местоположении границ объекта					
1	2	3	4	5	6
641	472 518,54	2 277 555,39	Аналитический метод	0,10	—
640	472 514,60	2 277 554,73		0,10	
639	472 514,64	2 277 554,48		0,10	
638	472 501,39	2 277 552,24		0,10	
637	472 501,36	2 277 552,43		0,10	
636	472 497,42	2 277 551,75		0,10	
635	472 497,45	2 277 551,58		0,10	
634	472 486,89	2 277 549,79		0,10	
633	472 482,24	2 277 579,86		0,10	
632	472 479,70	2 277 594,79		0,10	
631	472 510,85	2 277 599,59		0,10	
630	472 571,43	2 277 609,66		0,10	
629	472 570,78	2 277 613,60		0,10	
628	472 570,32	2 277 613,53		0,10	
627	472 570,20	2 277 614,25		0,10	
626	472 566,26	2 277 613,59		0,10	
625	472 566,38	2 277 612,87		0,10	
624	472 553,49	2 277 610,74		0,10	
623	472 553,37	2 277 611,44		0,10	
622	472 549,43	2 277 610,80		0,10	
621	472 549,54	2 277 610,08		0,10	
620	472 539,10	2 277 608,35		0,10	
619	472 539,00	2 277 608,95		0,10	
618	472 535,06	2 277 608,29		0,10	
617	472 535,16	2 277 607,70		0,10	
616	472 524,53	2 277 605,94		0,10	
615	472 524,38	2 277 606,81		0,10	
614	472 520,44	2 277 606,17		0,10	
613	472 520,58	2 277 605,27		0,10	
612	472 510,06	2 277 603,51		0,10	
611	472 509,92	2 277 604,33		0,10	
610	472 505,98	2 277 603,67		0,10	
609	472 506,11	2 277 602,90		0,10	
608	472 493,12	2 277 600,91		0,10	
607	472 493,02	2 277 601,49		0,10	
606	472 489,08	2 277 600,83		0,10	
605	472 489,17	2 277 600,30		0,10	
604	472 479,03	2 277 598,74		0,10	
603	472 467,78	2 277 666,28		0,10	
602	472 435,18	2 277 660,71		0,10	
601	472 385,72	2 277 651,69		0,10	
600	472 375,58	2 277 709,59		0,10	
599	472 433,10	2 277 718,78		0,10	
598	472 445,35	2 277 720,91		0,10	
597	472 444,68	2 277 724,77		0,10	
596	472 427,31	2 277 721,90		0,10	
595	472 427,26	2 277 722,25		0,10	
594	472 423,30	2 277 721,63	0,10		
593	472 423,36	2 277 721,27	0,10		
592	472 412,93	2 277 719,61	0,10		
591	472 412,89	2 277 719,92	0,10		
590	472 408,93	2 277 719,30	0,10		
589	472 408,98	2 277 718,98	0,10		
588	472 395,97	2 277 716,90	0,10		
587	472 395,93	2 277 717,21	0,10		

Раздел 2

Сведения о местоположении границ объекта					
1	2	3	4	5	6
586	472 391,97	2 277 716,59		0,10	
585	472 392,02	2 277 716,27		0,10	
584	472 374,88	2 277 713,53		0,10	
583	472 372,93	2 277 731,48		0,10	
582	472 360,90	2 277 730,65		0,10	
581	472 343,83	2 277 831,61		0,10	
580	472 369,84	2 277 835,20		0,10	
579	472 430,40	2 277 844,89		0,10	
578	472 425,06	2 277 872,53		0,10	
577	472 422,42	2 277 872,09		0,10	
576	472 414,48	2 277 918,49		0,10	
575	472 408,78	2 277 949,16		0,10	
574	472 397,03	2 277 947,15		0,10	
573	472 396,93	2 277 947,33		0,10	
572	472 392,97	2 277 946,71		0,10	
571	472 393,01	2 277 946,50		0,10	
570	472 379,96	2 277 944,37		0,10	
569	472 379,93	2 277 944,58		0,10	
568	472 375,97	2 277 943,96		0,10	
567	472 376,01	2 277 943,71		0,10	
566	472 365,67	2 277 941,97		0,10	
565	472 365,61	2 277 942,36		0,10	
564	472 361,65	2 277 941,76		0,10	
563	472 361,72	2 277 941,31		0,10	
562	472 351,18	2 277 939,54		0,10	
561	472 351,08	2 277 940,19		0,10	
560	472 347,12	2 277 939,57		0,10	
559	472 347,23	2 277 938,88	Аналитический метод	0,10	—
558	472 336,85	2 277 937,14		0,10	
557	472 336,74	2 277 937,82		0,10	
556	472 332,80	2 277 937,18		0,10	
555	472 332,90	2 277 936,54		0,10	
554	472 319,70	2 277 934,54		0,10	
553	472 319,60	2 277 935,16		0,10	
552	472 315,66	2 277 934,52		0,10	
551	472 315,75	2 277 933,95		0,10	
550	472 308,21	2 277 932,82		0,10	
549	472 304,46	2 277 955,28		0,10	
548	472 300,32	2 277 984,22		0,10	
547	472 403,96	2 278 001,78		0,10	
546	472 448,22	2 278 008,77		0,10	
545	472 510,29	2 278 018,90		0,10	
544	472 514,52	2 277 988,69		0,10	
543	472 520,22	2 277 955,44		0,10	
542	472 492,14	2 277 950,75		0,10	
541	472 491,77	2 277 952,97		0,10	
540	472 487,83	2 277 952,31		0,10	
539	472 488,14	2 277 950,06		0,10	
538	472 469,01	2 277 946,87		0,10	
537	472 468,63	2 277 949,10		0,10	
536	472 464,69	2 277 948,44		0,10	
535	472 465,08	2 277 946,14		0,10	
534	472 464,64	2 277 946,07		0,10	
533	472 465,29	2 277 942,20		0,10	
532	472 520,92	2 277 951,51		0,10	

Раздел 2

Сведения о местоположении границ объекта					
1	2	3	4	5	6
531	472 528,45	2 277 908,80	Аналитический метод	0,10	—
530	472 532,46	2 277 885,01		0,10	
529	472 539,71	2 277 840,39		0,10	
528	472 542,74	2 277 819,02		0,10	
527	472 548,35	2 277 784,00		0,10	
526	472 516,43	2 277 778,84		0,10	
525	472 517,06	2 277 774,90		0,10	
524	472 532,75	2 277 777,42		0,10	
523	472 532,80	2 277 777,14		0,10	
522	472 536,74	2 277 777,82		0,10	
521	472 536,70	2 277 778,06		0,10	
520	472 548,98	2 277 780,05		0,10	
519	472 551,64	2 277 763,47		0,10	
518	472 555,39	2 277 741,54		0,10	
517	472 566,91	2 277 665,09		0,10	
516	472 570,73	2 277 665,67		0,10	
515	472 570,63	2 277 666,58		0,10	
514	472 602,80	2 277 670,30		0,10	
513	472 602,26	2 277 675,07		0,10	
512	472 598,28	2 277 674,59		0,10	
511	472 598,38	2 277 673,82		0,10	
510	472 590,37	2 277 672,89		0,10	
509	472 590,32	2 277 673,35		0,10	
508	472 586,34	2 277 672,87		0,10	
507	472 586,40	2 277 672,43		0,10	
506	472 570,13	2 277 670,55		0,10	
505	472 563,04	2 277 717,27		0,10	
504	472 579,40	2 277 719,97		0,10	
503	472 579,87	2 277 716,66		0,10	
502	472 583,83	2 277 717,22		0,10	
501	472 583,35	2 277 720,62		0,10	
500	472 594,75	2 277 722,49		0,10	
499	472 595,27	2 277 718,87		0,10	
498	472 599,23	2 277 719,43		0,10	
497	472 598,07	2 277 727,09		0,10	
496	472 562,45	2 277 721,22		0,10	
495	472 560,41	2 277 734,97		0,10	
494	472 596,10	2 277 739,55		0,10	
493	472 595,46	2 277 743,69		0,10	
492	472 591,72	2 277 743,02		0,10	
491	472 559,82	2 277 738,92		0,10	
490	472 555,78	2 277 763,00		0,10	
489	472 588,39	2 277 767,96		0,10	
488	472 587,79	2 277 771,95		0,10	
487	472 587,29	2 277 771,87		0,10	
486	472 586,61	2 277 775,96		0,10	
485	472 582,67	2 277 775,30		0,10	
484	472 583,34	2 277 771,24	0,10		
483	472 572,27	2 277 769,56	0,10		
482	472 571,63	2 277 773,49	0,10		
481	472 567,69	2 277 772,85	0,10		
480	472 568,32	2 277 768,96	0,10		
479	472 555,13	2 277 766,95	0,10		
478	472 546,70	2 277 819,62	0,10		
477	472 543,67	2 277 840,99	0,10		

Раздел 2

Сведения о местоположении границ объекта					
1	2	3	4	5	6
476	472 536,40	2 277 885,67	Аналитический метод	0,10	—
475	472 532,39	2 277 909,48		0,10	
474	472 521,67	2 277 970,27		0,10	
473	472 613,95	2 277 985,05		0,10	
472	472 613,33	2 277 988,94		0,10	
471	472 612,87	2 277 988,88		0,10	
470	472 612,27	2 277 993,33		0,10	
469	472 608,31	2 277 992,79		0,10	
468	472 608,92	2 277 988,30		0,10	
467	472 598,17	2 277 986,61		0,10	
466	472 597,58	2 277 990,95		0,10	
465	472 593,62	2 277 990,41		0,10	
464	472 594,22	2 277 985,99		0,10	
463	472 583,06	2 277 984,24		0,10	
462	472 582,35	2 277 989,49		0,10	
461	472 578,39	2 277 988,95		0,10	
460	472 579,11	2 277 983,62		0,10	
459	472 568,02	2 277 981,82		0,10	
458	472 567,30	2 277 987,11		0,10	
457	472 563,34	2 277 986,57		0,10	
456	472 564,07	2 277 981,18		0,10	
455	472 553,57	2 277 979,49		0,10	
454	472 552,68	2 277 986,04		0,10	
453	472 548,72	2 277 985,50		0,10	
452	472 549,62	2 277 978,85		0,10	
451	472 538,60	2 277 977,06		0,10	
450	472 537,76	2 277 983,23		0,10	
449	472 533,80	2 277 982,69		0,10	
448	472 534,65	2 277 976,42		0,10	
447	472 520,97	2 277 974,21		0,10	
446	472 518,48	2 277 989,29		0,10	
445	472 514,23	2 278 019,56		0,10	
444	472 581,85	2 278 031,07		0,10	
443	472 641,81	2 278 040,77		0,10	
442	472 659,46	2 277 933,81		0,10	
441	472 648,22	2 277 931,71		0,10	
440	472 641,20	2 277 970,82		0,10	
439	472 637,28	2 277 970,12		0,10	
438	472 637,36	2 277 969,65		0,10	
437	472 634,72	2 277 969,18		0,10	
436	472 635,42	2 277 965,24		0,10	
435	472 638,05	2 277 965,71		0,10	
434	472 641,48	2 277 946,62	0,10		
433	472 638,84	2 277 946,16	0,10		
432	472 639,54	2 277 942,22	0,10		
431	472 642,18	2 277 942,69	0,10		
430	472 645,60	2 277 923,65	0,10		
429	472 642,91	2 277 923,18	0,10		
428	472 643,61	2 277 919,24	0,10		
427	472 646,31	2 277 919,72	0,10		
426	472 649,73	2 277 900,66	0,10		
425	472 646,81	2 277 900,14	0,10		
424	472 647,51	2 277 896,20	0,10		
423	472 650,43	2 277 896,72	0,10		
422	472 653,87	2 277 877,60	0,10		

Раздел 2

Сведения о местоположении границ объекта					
1	2	3	4	5	6
421	472 651,05	2 277 877,10	Аналитический метод	0,10	—
420	472 651,75	2 277 873,16		0,10	
419	472 654,57	2 277 873,66		0,10	
418	472 656,04	2 277 865,50		0,10	
417	472 628,04	2 277 861,28		0,10	
416	472 604,85	2 277 857,53		0,10	
415	472 605,49	2 277 853,54		0,10	
414	472 606,01	2 277 853,63		0,10	
413	472 606,55	2 277 850,60		0,10	
412	472 610,49	2 277 851,30		0,10	
411	472 609,96	2 277 854,30		0,10	
410	472 628,91	2 277 857,36		0,10	
409	472 629,39	2 277 854,62		0,10	
408	472 633,33	2 277 855,32		0,10	
407	472 632,86	2 277 857,96		0,10	
406	472 660,70	2 277 862,16		0,10	
405	472 648,93	2 277 927,77		0,10	
404	472 660,15	2 277 929,86		0,10	
403	472 665,13	2 277 901,16		0,10	
402	472 674,32	2 277 854,98		0,10	
401	472 680,79	2 277 820,02		0,10	
400	472 658,79	2 277 817,84		0,10	
399	472 605,83	2 277 808,94		0,10	
398	472 604,13	2 277 781,19		0,10	
397	472 608,17	2 277 781,83		0,10	
396	472 609,63	2 277 805,52		0,10	
395	472 659,32	2 277 813,88		0,10	
394	472 681,52	2 277 816,07		0,10	
393	472 685,05	2 277 792,23		0,10	
392	472 687,47	2 277 774,14		0,10	
391	472 692,07	2 277 735,50		0,10	
390	472 699,16	2 277 678,62		0,10	
389	472 697,27	2 277 659,65		0,10	
388	472 690,50	2 277 658,33		0,10	
387	472 672,14	2 277 752,99		0,10	
386	472 668,25	2 277 752,23		0,10	
385	472 668,33	2 277 751,76		0,10	
384	472 665,58	2 277 751,26		0,10	
383	472 666,30	2 277 747,32		0,10	
382	472 669,07	2 277 747,83		0,10	
381	472 672,72	2 277 729,04		0,10	
380	472 669,76	2 277 728,50		0,10	
379	472 670,48	2 277 724,56		0,10	
378	472 673,48	2 277 725,12		0,10	
377	472 677,18	2 277 706,04		0,10	
376	472 674,02	2 277 705,46		0,10	
375	472 674,74	2 277 701,52		0,10	
374	472 677,94	2 277 702,11		0,10	
373	472 681,66	2 277 682,94	0,10		
372	472 678,28	2 277 682,32	0,10		
371	472 679,00	2 277 678,38	0,10		
370	472 682,42	2 277 679,01	0,10		
369	472 686,50	2 277 657,97	0,10		
368	472 683,49	2 277 657,42	0,10		
367	472 684,21	2 277 653,48	0,10		

Раздел 2

Сведения о местоположении границ объекта					
1	2	3	4	5	6
366	472 687,26	2 277 654,04	Аналитический метод	0,10	—
365	472 687,34	2 277 653,65		0,10	
364	472 692,83	2 277 654,71		0,10	
363	472 688,48	2 277 641,89		0,10	
362	472 680,82	2 277 622,16		0,10	
361	472 658,28	2 277 618,34		0,10	
360	472 625,64	2 277 613,08		0,10	
359	472 622,37	2 277 646,17		0,10	
358	472 638,07	2 277 648,68		0,10	
357	472 639,61	2 277 639,37		0,10	
356	472 638,64	2 277 639,19		0,10	
355	472 639,77	2 277 632,70		0,10	
354	472 643,71	2 277 633,38		0,10	
353	472 643,26	2 277 635,97		0,10	
352	472 662,23	2 277 639,53		0,10	
351	472 662,72	2 277 636,70		0,10	
350	472 666,66	2 277 637,38		0,10	
349	472 665,47	2 277 644,21		0,10	
348	472 643,54	2 277 640,09		0,10	
347	472 640,78	2 277 656,78		0,10	
346	472 636,84	2 277 673,40		0,10	
345	472 632,25	2 277 691,67		0,10	
344	472 625,39	2 277 690,47		0,10	
343	472 626,09	2 277 686,50		0,10	
342	472 629,27	2 277 687,09		0,10	
341	472 632,96	2 277 672,45		0,10	
340	472 636,86	2 277 656,00		0,10	
339	472 637,41	2 277 652,63		0,10	
338	472 618,01	2 277 649,53		0,10	
337	472 621,47	2 277 614,59		0,10	
336	472 617,54	2 277 613,98		0,10	
335	472 618,16	2 277 610,02		0,10	
334	472 621,87	2 277 610,61		0,10	
333	472 622,08	2 277 608,46		0,10	
332	472 658,93	2 277 614,40		0,10	
331	472 683,72	2 277 618,60		0,10	
330	472 692,24	2 277 640,53		0,10	
329	472 696,63	2 277 653,17		0,10	
328	472 696,42	2 277 651,08		0,10	
327	472 704,66	2 277 639,83		0,10	
326	472 706,29	2 277 582,07		0,10	
325	472 723,51	2 277 524,47		0,10	
324	472 844,01	2 277 560,31		0,10	
323	472 845,38	2 277 555,63	0,10		
322	472 849,22	2 277 556,75	0,10		
321	472 847,84	2 277 561,45	0,10		
320	472 897,91	2 277 575,72	0,10		
319	472 900,32	2 277 567,39	0,10		
318	472 904,25	2 277 568,26	0,10		
317	472 901,75	2 277 576,81	0,10		
316	472 957,35	2 277 593,16	0,10		
315	472 963,59	2 277 569,12	0,10		
314	472 970,12	2 277 570,64	0,10		
313	472 978,16	2 277 536,16	0,10		
312	472 989,03	2 277 490,82	0,10		

Раздел 2

Сведения о местоположении границ объекта					
1	2	3	4	5	6
311	472 994,57	2 277 466,37	Аналитический метод	0,10	—
310	472 986,49	2 277 464,34		0,10	
309	472 987,47	2 277 460,46		0,10	
308	472 995,46	2 277 462,46		0,10	
307	472 998,83	2 277 447,58		0,10	
306	472 991,25	2 277 445,68		0,10	
305	472 992,23	2 277 441,80		0,10	
304	472 999,72	2 277 443,68		0,10	
303	473 000,69	2 277 439,39		0,10	
302	473 003,39	2 277 427,26		0,10	
301	472 995,62	2 277 425,30		0,10	
300	472 996,60	2 277 421,42		0,10	
299	473 004,26	2 277 423,35		0,10	
298	473 007,59	2 277 408,38		0,10	
297	473 000,33	2 277 406,55		0,10	
296	473 001,31	2 277 402,67		0,10	
295	473 008,46	2 277 404,47		0,10	
294	473 010,81	2 277 393,87		0,10	
293	473 003,68	2 277 392,08		0,10	
292	473 004,66	2 277 388,20		0,10	
291	473 011,66	2 277 389,97		0,10	
290	473 016,32	2 277 368,68		0,10	
289	473 008,37	2 277 366,94		0,10	
288	473 009,23	2 277 363,04		0,10	
287	473 017,18	2 277 364,78		0,10	
286	473 017,70	2 277 362,38		0,10	
285	473 021,50	2 277 363,21		0,10	
284	473 021,35	2 277 364,12		0,10	
283	473 028,79	2 277 365,48		0,10	
282	473 028,07	2 277 369,42		0,10	
281	473 020,56	2 277 368,04		0,10	
280	473 015,60	2 277 390,69		0,10	
279	473 022,54	2 277 392,21		0,10	
278	473 021,68	2 277 396,11		0,10	
277	473 014,74	2 277 394,60		0,10	
276	473 013,38	2 277 400,74		0,10	
275	473 020,37	2 277 402,29		0,10	
274	473 019,51	2 277 406,19		0,10	
273	473 012,51	2 277 404,64		0,10	
272	473 009,65	2 277 417,51		0,10	
271	473 016,72	2 277 419,10		0,10	
270	473 015,84	2 277 423,00		0,10	
269	473 008,79	2 277 421,41		0,10	
268	473 007,39	2 277 427,71		0,10	
267	473 014,44	2 277 429,28		0,10	
266	473 013,13	2 277 433,09		0,10	
265	473 006,52	2 277 431,61		0,10	
264	473 004,66	2 277 439,96		0,10	
263	473 012,79	2 277 441,78		0,10	
262	473 011,91	2 277 445,68		0,10	
261	473 003,78	2 277 443,86	0,10		
260	473 001,20	2 277 455,21	0,10		
259	473 008,88	2 277 456,93	0,10		
258	473 008,00	2 277 460,83	0,10		
257	473 000,32	2 277 459,11	0,10		

Раздел 2

Сведения о местоположении границ объекта

1	2	3	4	5	6
256	472 994,76	2 277 483,65	Аналитический метод	0,10	—
255	473 001,64	2 277 485,20		0,10	
254	473 000,76	2 277 489,10		0,10	
253	472 993,88	2 277 487,55		0,10	
252	472 991,55	2 277 497,47		0,10	
251	472 998,41	2 277 499,01		0,10	
250	472 997,53	2 277 502,91		0,10	
249	472 990,62	2 277 501,36		0,10	
248	472 985,21	2 277 523,93		0,10	
247	472 985,50	2 277 524,00		0,10	
246	472 984,58	2 277 527,90		0,10	
245	472 984,28	2 277 527,82		0,10	
244	472 973,10	2 277 575,44		0,10	
243	472 966,49	2 277 573,90		0,10	
242	472 960,19	2 277 598,16		0,10	
241	472 952,68	2 277 595,95		0,10	
240	472 937,76	2 277 670,85		0,10	
239	472 935,23	2 277 688,22		0,10	
238	472 931,67	2 277 708,77		0,10	
237	472 923,81	2 277 758,87		0,10	
236	472 918,36	2 277 788,35		0,10	
235	472 914,48	2 277 787,63		0,10	
234	472 914,62	2 277 786,89		0,10	
233	472 912,32	2 277 786,47		0,10	
232	472 913,04	2 277 782,53		0,10	
231	472 915,29	2 277 782,95		0,10	
230	472 919,87	2 277 758,19		0,10	
229	472 921,52	2 277 747,74		0,10	
228	472 912,53	2 277 746,19		0,10	
227	472 913,21	2 277 742,25		0,10	
226	472 922,14	2 277 743,79		0,10	
225	472 927,73	2 277 708,12		0,10	
224	472 931,27	2 277 687,58		0,10	
223	472 933,82	2 277 670,17		0,10	
222	472 948,83	2 277 594,81		0,10	
221	472 911,23	2 277 583,66		0,10	
220	472 867,47	2 277 571,22		0,10	
219	472 861,91	2 277 591,94		0,10	
218	472 862,53	2 277 592,10		0,10	
217	472 861,53	2 277 595,98		0,10	
216	472 860,87	2 277 595,81		0,10	
215	472 853,68	2 277 622,54		0,10	
214	472 854,68	2 277 622,75		0,10	
213	472 853,76	2 277 626,65		0,10	
212	472 852,78	2 277 626,41		0,10	
211	472 850,25	2 277 637,23		0,10	
210	472 850,75	2 277 637,33		0,10	
209	472 849,67	2 277 641,20	0,10		
208	472 849,39	2 277 641,14	0,10		
207	472 845,19	2 277 661,27	0,10		
206	472 845,96	2 277 661,43	0,10		
205	472 845,14	2 277 665,35	0,10		
204	472 844,35	2 277 665,18	0,10		
203	472 842,07	2 277 675,49	0,10		
202	472 843,37	2 277 675,78	0,10		

Раздел 2

Сведения о местоположении границ объекта					
1	2	3	4	5	6
201	472 842,53	2 277 679,68	Аналитический метод	0,10	—
200	472 841,20	2 277 679,40		0,10	
199	472 836,50	2 277 700,56		0,10	
198	472 838,12	2 277 700,92		0,10	
197	472 837,26	2 277 704,82		0,10	
196	472 835,64	2 277 704,47		0,10	
195	472 826,82	2 277 744,30		0,10	
194	472 828,72	2 277 744,70		0,10	
193	472 827,88	2 277 748,62		0,10	
192	472 826,00	2 277 748,22		0,10	
191	472 819,47	2 277 779,93		0,10	
190	472 821,02	2 277 780,25		0,10	
189	472 820,20	2 277 784,17		0,10	
188	472 818,67	2 277 783,84		0,10	
187	472 815,28	2 277 800,31		0,10	
186	472 815,93	2 277 800,45		0,10	
185	472 815,11	2 277 804,37		0,10	
184	472 814,47	2 277 804,23		0,10	
183	472 811,66	2 277 817,88		0,10	
182	472 807,74	2 277 817,08		0,10	
181	472 808,34	2 277 814,17		0,10	
180	472 799,86	2 277 812,43		0,10	
179	472 800,66	2 277 808,51		0,10	
178	472 809,15	2 277 810,25		0,10	
177	472 815,92	2 277 777,36		0,10	
176	472 807,58	2 277 775,52		0,10	
175	472 808,44	2 277 771,62		0,10	
174	472 816,72	2 277 773,44		0,10	
173	472 818,67	2 277 764,00		0,10	
172	472 810,37	2 277 762,17		0,10	
171	472 811,23	2 277 758,27		0,10	
170	472 819,47	2 277 760,08		0,10	
169	472 824,61	2 277 735,77		0,10	
168	472 816,38	2 277 733,97		0,10	
167	472 817,24	2 277 730,07		0,10	
166	472 825,48	2 277 731,87		0,10	
165	472 829,93	2 277 711,73		0,10	
164	472 821,80	2 277 709,93		0,10	
163	472 822,66	2 277 706,03		0,10	
162	472 830,80	2 277 707,83		0,10	
161	472 837,76	2 277 676,42		0,10	
160	472 829,21	2 277 674,53		0,10	
159	472 830,07	2 277 670,63		0,10	
158	472 838,63	2 277 672,52		0,10	
157	472 845,94	2 277 638,11		0,10	
156	472 849,48	2 277 622,91		0,10	
155	472 843,85	2 277 621,40		0,10	
154	472 844,89	2 277 617,54	0,10		
153	472 850,48	2 277 619,04	0,10		
152	472 863,62	2 277 570,13	0,10		
151	472 852,10	2 277 566,86	0,10		
150	472 849,06	2 277 577,15	0,10		
149	472 845,29	2 277 575,81	0,10		
148	472 848,26	2 277 565,74	0,10		
147	472 790,66	2 277 548,61	0,10		

Раздел 2

Сведения о местоположении границ объекта					
1	2	3	4	5	6
146	472 787,87	2 277 558,67	Аналитический метод	0,10	—
145	472 784,01	2 277 557,60		0,10	
144	472 786,83	2 277 547,47		0,10	
143	472 726,19	2 277 529,45		0,10	
142	472 710,27	2 277 582,71		0,10	
141	472 708,62	2 277 641,19		0,10	
140	472 700,56	2 277 652,22		0,10	
139	472 701,36	2 277 660,36		0,10	
138	472 713,94	2 277 661,64		0,10	
137	472 713,52	2 277 665,62		0,10	
136	472 701,76	2 277 664,43		0,10	
135	472 703,18	2 277 678,66		0,10	
134	472 702,22	2 277 686,40		0,10	
133	472 711,81	2 277 687,61		0,10	
132	472 711,31	2 277 691,57		0,10	
131	472 701,72	2 277 690,37		0,10	
130	472 698,30	2 277 717,87		0,10	
129	472 711,00	2 277 719,46		0,10	
128	472 710,50	2 277 723,42		0,10	
127	472 697,81	2 277 721,84		0,10	
126	472 694,86	2 277 745,91		0,10	
125	472 705,52	2 277 747,52		0,10	
124	472 704,92	2 277 751,48		0,10	
123	472 694,39	2 277 749,89		0,10	
122	472 692,53	2 277 765,46		0,10	
121	472 702,63	2 277 766,66		0,10	
120	472 702,15	2 277 770,64		0,10	
119	472 692,06	2 277 769,43		0,10	
118	472 688,23	2 277 798,13		0,10	
117	472 699,39	2 277 800,26		0,10	
116	472 698,65	2 277 804,18		0,10	
115	472 687,66	2 277 802,09		0,10	
114	472 685,76	2 277 815,12		0,10	
113	472 681,20	2 277 839,82		0,10	
112	472 687,03	2 277 840,90		0,10	
111	472 686,29	2 277 844,84		0,10	
110	472 680,47	2 277 843,75		0,10	
109	472 675,15	2 277 871,55		0,10	
108	472 684,36	2 277 873,36		0,10	
107	472 683,60	2 277 877,28		0,10	
106	472 674,38	2 277 875,48		0,10	
105	472 669,07	2 277 901,90		0,10	
104	472 668,21	2 277 906,81		0,10	
103	472 677,56	2 277 908,65		0,10	
102	472 676,80	2 277 912,57		0,10	
101	472 667,53	2 277 910,76		0,10	
100	472 662,87	2 277 937,55	0,10		
99	472 656,05	2 277 978,76	0,10		
98	472 665,69	2 277 980,42	0,10		
97	472 665,01	2 277 984,36	0,10		
96	472 655,39	2 277 982,70	0,10		
95	472 651,70	2 278 005,11	0,10		
94	472 662,99	2 278 006,95	0,10		
93	472 662,35	2 278 010,89	0,10		
92	472 651,05	2 278 009,05	0,10		

Раздел 2

Сведения о местоположении границ объекта

1	2	3	4	5	6
91	472 642,11	2 278 063,77	Аналитический метод	0,10	—
90	472 651,33	2 278 065,28		0,10	
89	472 650,69	2 278 069,22		0,10	
88	472 641,46	2 278 067,72		0,10	
87	472 629,32	2 278 142,54		0,10	
86	472 664,15	2 278 147,49		0,10	
85	472 684,56	2 278 150,82		0,10	
84	472 686,91	2 278 140,11		0,10	
83	472 690,81	2 278 140,97		0,10	
82	472 688,52	2 278 151,46		0,10	
81	472 691,87	2 278 152,01		0,10	
80	472 692,93	2 278 153,16		0,10	
79	472 690,01	2 278 155,77		0,10	
78	472 663,55	2 278 151,45		0,10	
77	472 628,69	2 278 146,49		0,10	
76	472 625,40	2 278 166,14		0,10	
75	472 634,86	2 278 167,78		0,10	
74	472 634,18	2 278 171,72		0,10	
73	472 624,72	2 278 170,08		0,10	
72	472 618,68	2 278 206,03		0,10	
71	472 627,47	2 278 207,49		0,10	
70	472 626,81	2 278 211,43		0,10	
69	472 618,02	2 278 209,97		0,10	
68	472 614,35	2 278 232,20		0,10	
67	472 622,63	2 278 233,58		0,10	
66	472 621,97	2 278 237,52		0,10	
65	472 613,70	2 278 236,14		0,10	
64	472 610,28	2 278 257,75		0,10	
63	472 641,83	2 278 263,11		0,10	
62	472 673,17	2 278 268,90		0,10	
61	472 672,41	2 278 272,79		0,10	
60	472 641,13	2 278 267,05		0,10	
59	472 609,68	2 278 261,70		0,10	
58	472 604,78	2 278 293,75		0,10	
57	472 624,45	2 278 296,63		0,10	
56	472 624,49	2 278 296,28		0,10	
55	472 627,51	2 278 296,61		0,10	
54	472 626,98	2 278 300,99		0,10	
53	472 619,20	2 278 300,00		0,10	
52	472 604,17	2 278 297,71		0,10	
51	472 595,60	2 278 353,77		0,10	
50	472 583,67	2 278 427,52	0,10		
49	472 636,61	2 278 437,68	0,10		
48	472 635,86	2 278 441,56	0,10		
47	472 635,38	2 278 441,46	0,10		
46	472 635,22	2 278 442,29	0,10		
45	472 631,30	2 278 441,55	0,10		
44	472 631,44	2 278 440,76	0,10		
43	472 619,78	2 278 438,53	0,10		
42	472 619,62	2 278 439,34	0,10		
41	472 615,70	2 278 438,60	0,10		
40	472 615,85	2 278 437,77	0,10		
39	472 603,95	2 278 435,49	0,10		
38	472 603,80	2 278 436,24	0,10		
37	472 599,88	2 278 435,48	0,10		

Раздел 2

Сведения о местоположении границ объекта					
1	2	3	4	5	6
36	472 600,02	2 278 434,74	Аналитический метод	0,10	—
35	472 582,94	2 278 431,45		0,10	
34	472 578,12	2 278 457,34		0,10	
33	472 571,46	2 278 489,52		0,10	
32	472 562,31	2 278 535,83		0,10	
31	472 581,99	2 278 539,72		0,10	
30	472 583,55	2 278 532,03		0,10	
29	472 587,47	2 278 532,83		0,10	
28	472 585,91	2 278 540,50		0,10	
27	472 600,99	2 278 543,49		0,10	
26	472 602,54	2 278 535,86		0,10	
25	472 606,46	2 278 536,66		0,10	
24	472 604,92	2 278 544,25		0,10	
23	472 619,80	2 278 547,13		0,10	
22	472 621,31	2 278 539,69		0,10	
21	472 625,23	2 278 540,49		0,10	
20	472 623,72	2 278 547,93		0,10	
19	472 624,18	2 278 548,02		0,10	
18	472 623,43	2 278 551,91		0,10	
17	472 561,50	2 278 539,75		0,10	
16	472 552,26	2 278 584,57		0,10	
15	472 570,35	2 278 588,07		0,10	
14	472 571,59	2 278 581,65		0,10	
13	472 575,51	2 278 582,41		0,10	
12	472 574,27	2 278 588,83		0,10	
11	472 589,41	2 278 591,84		0,10	
10	472 590,67	2 278 585,35		0,10	
9	472 594,59	2 278 586,11		0,10	
8	472 593,33	2 278 592,63		0,10	
7	472 604,67	2 278 594,91		0,10	
6	472 605,95	2 278 588,30		0,10	
5	472 609,87	2 278 589,06		0,10	
4	472 608,59	2 278 595,70		0,10	
3	472 622,93	2 278 598,46		0,10	
2	472 624,21	2 278 591,85		0,10	
1	472 628,13	2 278 592,61		0,10	
Вырез 1 из 3					
1788	472 458,64	2 278 556,16	Аналитический метод	0,10	—
1789	472 467,44	2 278 503,84		0,10	
1790	472 472,00	2 278 478,76		0,10	
1791	472 476,58	2 278 457,01		0,10	
1792	472 480,62	2 278 436,41		0,10	
1793	472 486,06	2 278 414,31		0,10	
1794	472 500,05	2 278 416,78		0,10	
1795	472 517,86	2 278 420,17		0,10	
1796	472 535,67	2 278 423,79		0,10	
1797	472 578,85	2 278 431,58		0,10	
1798	472 574,20	2 278 456,56		0,10	
1799	472 567,54	2 278 488,73		0,10	
1800	472 558,86	2 278 532,74		0,10	
1801	472 555,10	2 278 550,96		0,10	
1802	472 515,39	2 278 544,26		0,10	
1803	472 514,74	2 278 548,11		0,10	
1804	472 515,09	2 278 548,18		0,10	
1805	472 513,53	2 278 555,71		0,10	

Раздел 2

Сведения о местоположении границ объекта					
1	2	3	4	5	6
1806	472 517,45	2 278 556,51	Аналитический метод	0,10	—
1807	472 519,02	2 278 548,93		0,10	
1808	472 533,17	2 278 551,32		0,10	
1809	472 531,48	2 278 559,42		0,10	
1810	472 535,40	2 278 560,24		0,10	
1811	472 537,12	2 278 551,98		0,10	
1812	472 554,29	2 278 554,88		0,10	
1813	472 548,02	2 278 585,35		0,10	
1814	472 547,74	2 278 585,40		0,10	
1815	472 526,19	2 278 581,19		0,10	
1816	472 500,62	2 278 577,10		0,10	
1817	472 456,26	2 278 570,41		0,10	
1788	472 458,64	2 278 556,16		0,10	
Вырез 2 из 3					
1818	472 002,82	2 278 177,57	Аналитический метод	0,10	—
1819	472 006,02	2 278 182,41		0,10	
1820	472 009,36	2 278 180,21		0,10	
1821	472 006,16	2 278 175,37		0,10	
1822	472 019,48	2 278 166,72		0,10	
1823	472 021,60	2 278 170,00		0,10	
1824	472 024,96	2 278 167,82		0,10	
1825	472 022,83	2 278 164,54		0,10	
1826	472 042,32	2 278 152,12		0,10	
1827	472 045,33	2 278 156,83		0,10	
1828	472 048,66	2 278 154,60		0,10	
1829	472 045,70	2 278 149,97		0,10	
1830	472 059,98	2 278 140,87		0,10	
1831	472 065,95	2 278 136,73		0,10	
1832	472 068,58	2 278 140,51		0,10	
1833	472 071,86	2 278 138,23		0,10	
1834	472 069,24	2 278 134,45		0,10	
1835	472 085,30	2 278 123,37		0,10	
1836	472 088,08	2 278 127,54		0,10	
1837	472 091,40	2 278 125,32		0,10	
1838	472 088,63	2 278 121,16		0,10	
1839	472 105,38	2 278 109,84		0,10	
1840	472 108,09	2 278 113,81		0,10	
1841	472 111,39	2 278 111,57		0,10	
1842	472 108,68	2 278 107,58		0,10	
1843	472 124,29	2 278 097,02		0,10	
1844	472 126,89	2 278 100,90		0,10	
1845	472 130,21	2 278 098,68		0,10	
1846	472 127,60	2 278 094,78		0,10	
1847	472 132,30	2 278 091,62		0,10	
1848	472 153,65	2 278 078,36		0,10	
1849	472 155,92	2 278 081,91		0,10	
1850	472 159,28	2 278 079,75		0,10	
1851	472 157,01	2 278 076,21		0,10	
1852	472 163,38	2 278 071,81		0,10	
1853	472 165,92	2 278 075,45		0,10	
1854	472 171,64	2 278 071,46	0,10		
1855	472 169,09	2 278 067,83	0,10		
1856	472 178,02	2 278 061,67	0,10		
1857	472 180,47	2 278 065,52	0,10		
1858	472 183,81	2 278 063,32	0,10		

Раздел 2

Сведения о местоположении границ объекта					
1	2	3	4	5	6
1859	472 181,29	2 278 059,51	Аналитический метод	0,10	—
1860	472 196,78	2 278 049,28		0,10	
1861	472 198,81	2 278 052,40		0,10	
1862	472 201,99	2 278 049,96		0,10	
1863	472 200,11	2 278 047,08		0,10	
1864	472 215,37	2 278 037,01		0,10	
1865	472 216,74	2 278 039,00		0,10	
1866	472 220,04	2 278 036,74		0,10	
1867	472 218,75	2 278 034,86		0,10	
1868	472 232,54	2 278 026,20		0,10	
1869	472 242,52	2 278 019,29		0,10	
1870	472 230,94	2 278 085,27		0,10	
1871	472 249,95	2 278 114,72		0,10	
1872	472 268,85	2 278 133,80		0,10	
1873	472 278,00	2 278 148,31		0,10	
1874	472 267,43	2 278 155,39		0,10	
1875	472 264,46	2 278 150,96		0,10	
1876	472 261,14	2 278 153,18		0,10	
1877	472 264,11	2 278 157,62		0,10	
1878	472 245,34	2 278 170,20		0,10	
1879	472 242,43	2 278 165,86		0,10	
1880	472 239,11	2 278 168,08		0,10	
1881	472 242,02	2 278 172,43		0,10	
1882	472 223,30	2 278 184,90		0,10	
1883	472 220,62	2 278 180,86		0,10	
1884	472 217,28	2 278 183,06		0,10	
1885	472 219,96	2 278 187,11		0,10	
1886	472 203,65	2 278 197,95		0,10	
1887	472 201,11	2 278 194,11		0,10	
1888	472 197,77	2 278 196,33		0,10	
1889	472 200,32	2 278 200,16		0,10	
1890	472 182,53	2 278 212,25		0,10	
1891	472 179,44	2 278 207,74		0,10	
1892	472 176,14	2 278 210,00		0,10	
1893	472 179,23	2 278 214,51		0,10	
1894	472 164,36	2 278 224,67		0,10	
1895	472 161,23	2 278 220,09		0,10	
1896	472 157,87	2 278 222,27		0,10	
1897	472 161,06	2 278 226,93		0,10	
1898	472 154,18	2 278 231,64		0,10	
1899	472 150,79	2 278 226,69		0,10	
1900	472 147,49	2 278 228,95		0,10	
1901	472 150,88	2 278 233,90		0,10	
1902	472 144,70	2 278 238,09	0,10		
1903	472 141,13	2 278 232,84	0,10		
1904	472 137,83	2 278 235,08	0,10		
1905	472 141,39	2 278 240,33	0,10		
1906	472 122,58	2 278 253,03	0,10		
1907	472 119,21	2 278 248,01	0,10		
1908	472 115,89	2 278 250,23	0,10		
1909	472 119,26	2 278 255,26	0,10		
1910	472 104,48	2 278 265,24	0,10		
1911	472 101,13	2 278 260,33	0,10		
1912	472 097,83	2 278 262,59	0,10		
1913	472 101,16	2 278 267,47	0,10		

Раздел 2

Сведения о местоположении границ объекта					
1	2	3	4	5	6
1914	472 096,42	2 278 270,67	Аналитический метод	0,10	—
1915	472 093,24	2 278 265,95		0,10	
1916	472 089,92	2 278 268,19		0,10	
1917	472 093,10	2 278 272,91		0,10	
1918	472 084,93	2 278 278,43		0,10	
1919	472 070,36	2 278 272,27		0,10	
1920	472 051,33	2 278 256,82		0,10	
1921	472 005,38	2 278 199,36		0,10	
1922	471 993,83	2 278 185,30		0,10	
1923	471 992,67	2 278 184,32		0,10	
1818	472 002,82	2 278 177,57		0,10	
Вырез 3 из 3					
1924	471 902,99	2 278 090,39	Аналитический метод	0,10	—
1925	471 930,80	2 278 071,27		0,10	
1926	471 932,31	2 278 073,46		0,10	
1927	471 935,61	2 278 071,18		0,10	
1928	471 934,09	2 278 068,99		0,10	
1929	471 952,23	2 278 056,50		0,10	
1930	471 954,10	2 278 059,25		0,10	
1931	471 957,40	2 278 056,99		0,10	
1932	471 955,53	2 278 054,25		0,10	
1933	471 977,91	2 278 039,00		0,10	
1934	471 979,72	2 278 041,65		0,10	
1935	471 983,02	2 278 039,39		0,10	
1936	471 981,21	2 278 036,74		0,10	
1937	471 988,22	2 278 031,95		0,10	
1938	471 990,06	2 278 034,60		0,10	
1939	471 993,34	2 278 032,32		0,10	
1940	471 991,50	2 278 029,67		0,10	
1941	471 998,05	2 278 025,12		0,10	
1942	472 000,02	2 278 027,97		0,10	
1943	472 003,30	2 278 025,69		0,10	
1944	472 001,33	2 278 022,84		0,10	
1945	472 002,48	2 278 022,05		0,10	
1946	472 004,71	2 278 025,25		0,10	
1947	472 007,99	2 278 022,97		0,10	
1948	472 005,76	2 278 019,76		0,10	
1949	472 023,84	2 278 007,21		0,10	
1950	472 042,61	2 277 993,89		0,10	
1951	472 044,38	2 277 996,63		0,10	
1952	472 047,74	2 277 994,45		0,10	
1953	472 045,87	2 277 991,57		0,10	
1954	472 053,07	2 277 986,47		0,10	
1955	472 078,69	2 277 969,21		0,10	
1956	472 081,40	2 277 973,79		0,10	
1957	472 084,71	2 277 971,54		0,10	
1958	472 082,02	2 277 966,98		0,10	
1959	472 092,81	2 277 959,85		0,10	
1960	472 092,75	2 277 951,26		0,10	
1961	472 142,61	2 277 960,44		0,10	
1962	472 207,21	2 277 971,84		0,10	
1963	472 249,46	2 277 979,74		0,10	
1964	472 243,49	2 278 013,75		0,10	
1965	472 230,34	2 278 022,86		0,10	
1966	472 213,82	2 278 033,24		0,10	

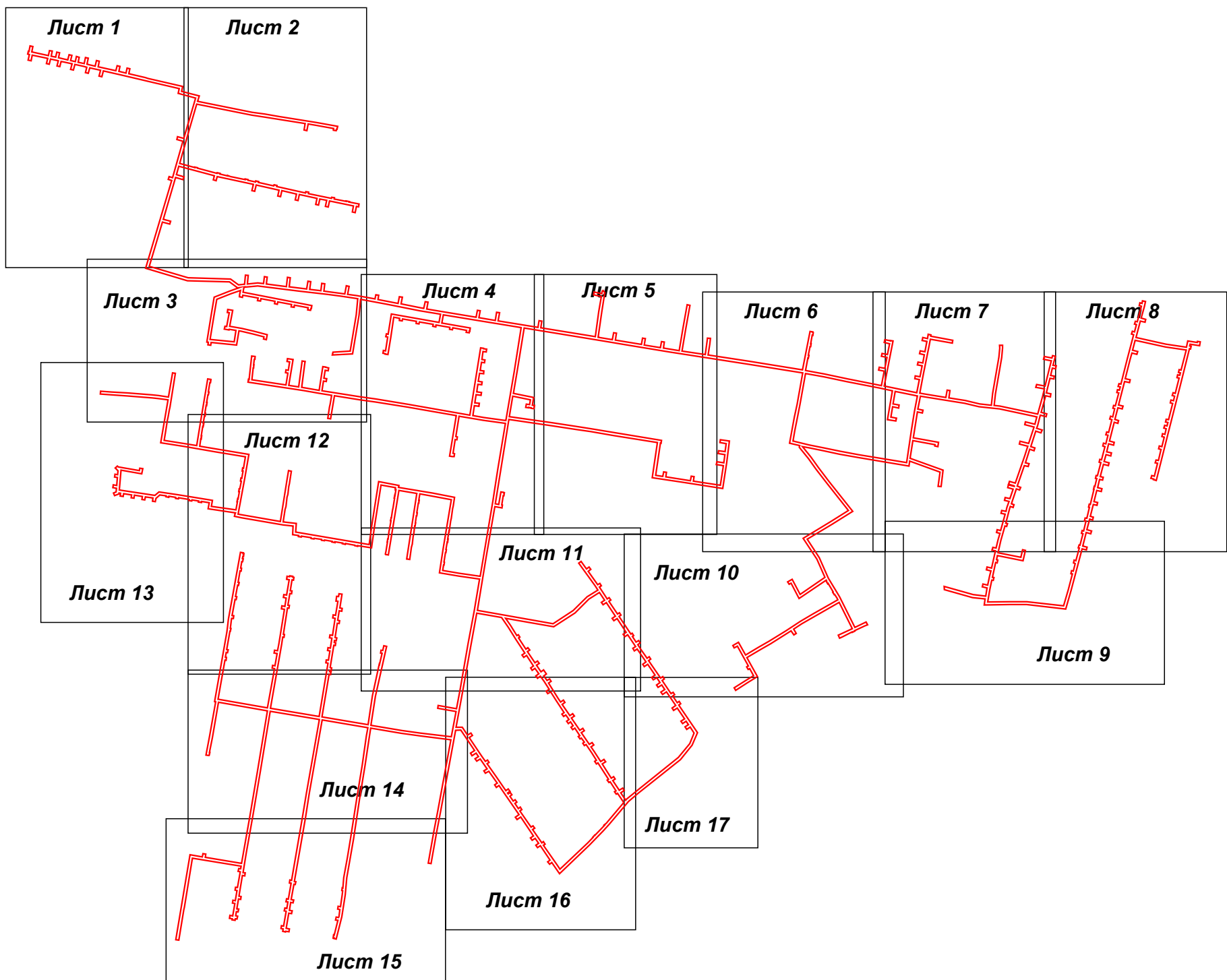
Раздел 2

Сведения о местоположении границ объекта					
1	2	3	4	5	6
1967	472 194,75	2 278 045,83	Аналитический метод	0,10	—
1968	472 192,16	2 278 041,91		0,10	
1969	472 188,82	2 278 044,11		0,10	
1970	472 191,41	2 278 048,03		0,10	
1971	472 177,06	2 278 057,51		0,10	
1972	472 174,38	2 278 053,62		0,10	
1973	472 171,08	2 278 055,88		0,10	
1974	472 173,75	2 278 059,75		0,10	
1975	472 166,30	2 278 064,89		0,10	
1976	472 163,44	2 278 060,81		0,10	
1977	472 160,16	2 278 063,11		0,10	
1978	472 163,01	2 278 067,18		0,10	
1979	472 155,53	2 278 072,41		0,10	
1980	472 144,91	2 278 079,08		0,10	
1981	472 142,37	2 278 074,98		0,10	
1982	472 138,97	2 278 077,10		0,10	
1983	472 141,52	2 278 081,19		0,10	
1984	472 130,12	2 278 088,26		0,10	
1985	472 113,04	2 278 099,78		0,10	
1986	472 110,96	2 278 096,71		0,10	
1987	472 107,64	2 278 098,95		0,10	
1988	472 109,72	2 278 102,02		0,10	
1989	472 103,40	2 278 106,36		0,10	
1990	472 101,06	2 278 103,18		0,10	
1991	472 097,84	2 278 105,54		0,10	
1992	472 100,09	2 278 108,62		0,10	
1993	472 094,89	2 278 112,18		0,10	
1994	472 092,75	2 278 108,97		0,10	
1995	472 089,56	2 278 111,42		0,10	
1996	472 091,57	2 278 114,40		0,10	
1997	472 081,36	2 278 121,19		0,10	
1998	472 080,02	2 278 119,06		0,10	
1999	472 076,87	2 278 121,66		0,10	
2000	472 078,07	2 278 123,47		0,10	
2001	472 072,33	2 278 127,45		0,10	
2002	472 070,82	2 278 125,27		0,10	
2003	472 067,54	2 278 127,55		0,10	
2004	472 069,04	2 278 129,72		0,10	
2005	472 057,76	2 278 137,54		0,10	
2006	472 047,37	2 278 144,16		0,10	
2007	472 045,89	2 278 141,83		0,10	
2008	472 042,51	2 278 143,97		0,10	
2009	472 044,00	2 278 146,31	0,10		
2010	472 021,31	2 278 160,76	0,10		
2011	472 020,15	2 278 158,97	0,10		
2012	472 016,79	2 278 161,15	0,10		
2013	472 017,95	2 278 162,94	0,10		
2014	472 005,46	2 278 171,06	0,10		
2015	472 004,07	2 278 169,11	0,10		
2016	472 000,81	2 278 171,43	0,10		
2017	472 002,11	2 278 173,25	0,10		
2018	471 989,48	2 278 181,64	0,10		
2019	471 962,61	2 278 159,15	0,10		
2020	471 961,29	2 278 157,88	0,10		
2021	471 958,67	2 278 154,86	0,10		

Раздел 2

Сведения о местоположении границ объекта					
1	2	3	4	5	6
2022	471 958,26	2 278 155,21	Аналитический метод	0,10	—
2023	471 953,44	2 278 150,85		0,10	
2024	471 944,29	2 278 142,06		0,10	
2025	471 944,66	2 278 141,77		0,10	
2026	471 941,78	2 278 138,95		0,10	
2027	471 941,38	2 278 139,27		0,10	
2028	471 934,00	2 278 132,18		0,10	
2029	471 897,67	2 278 094,03		0,10	
1924	471 902,99	2 278 090,39		0,10	
3. Сведения о характерных точках части (частей) границы объекта					
1	2	3	4	5	6
—	—	—	—	—	—

Раздел 4
План границ объекта



Масштаб 1:7 000

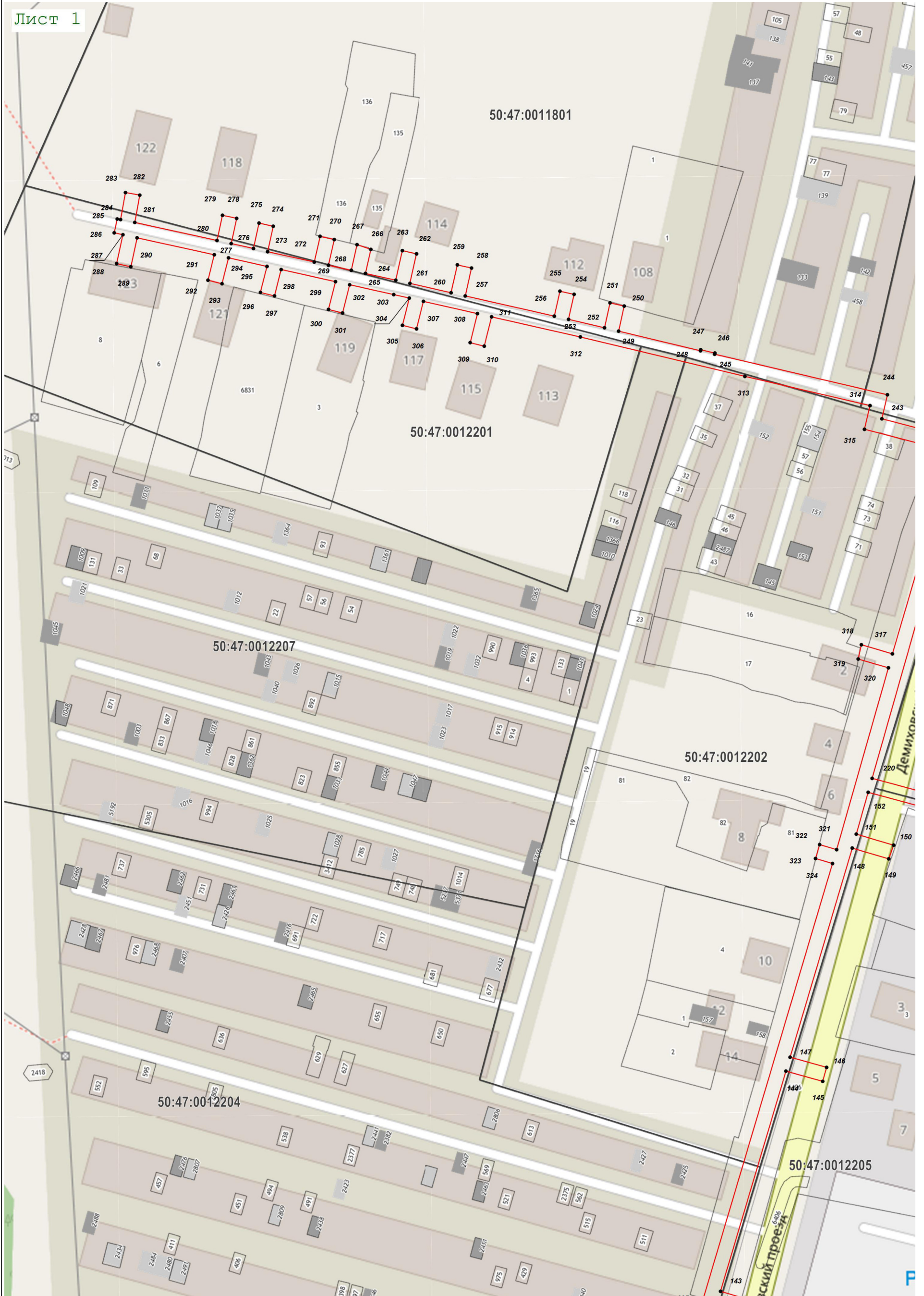
Используемые условные знаки и обозначения:

- 7 - характеристическая точка границы зоны
- - граница зоны
- - граница земельного участка по сведениям ЕГРН
- - граница кадастрового квартала по сведениям ЕГРН

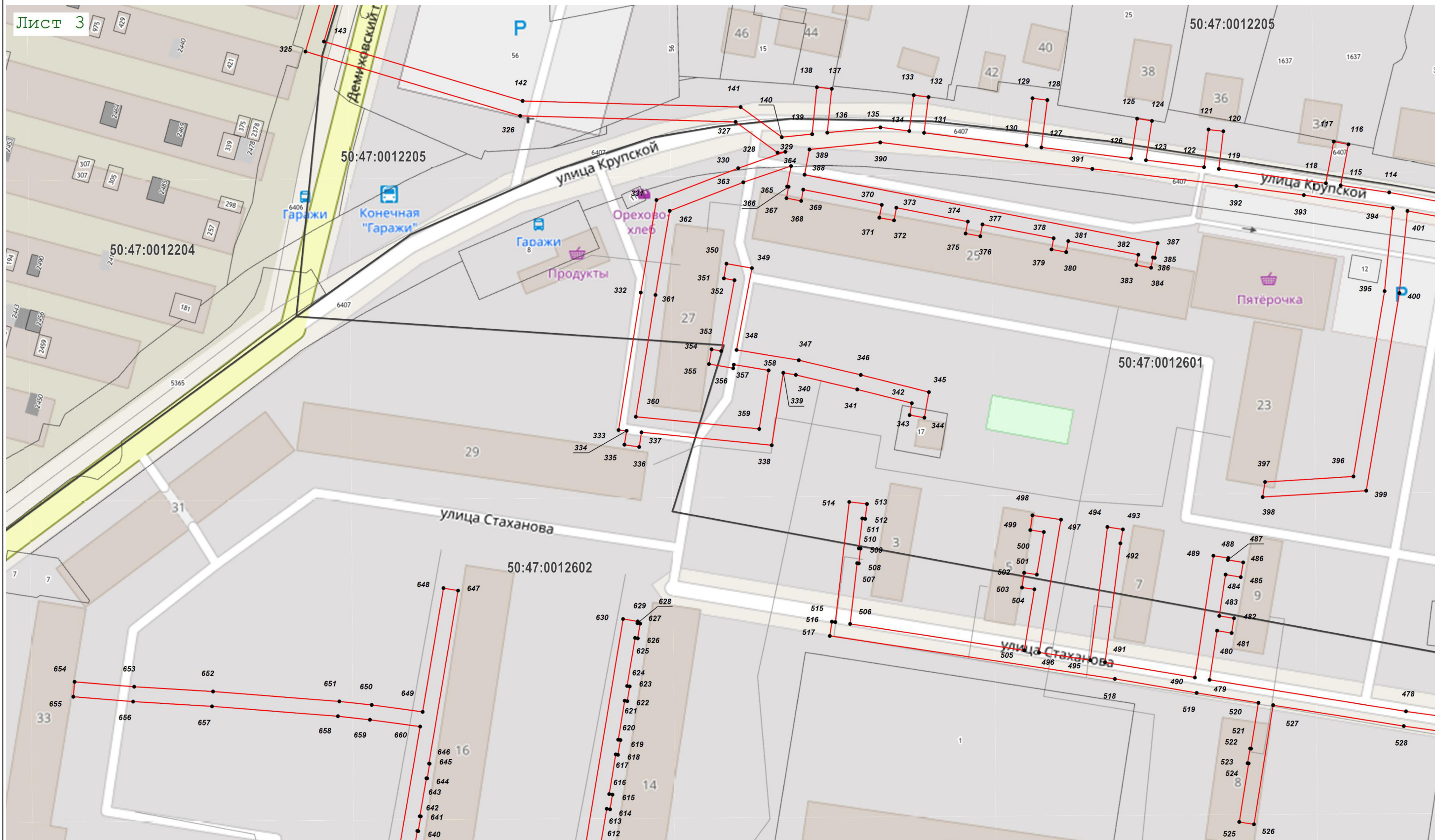
Подпись _____ Дата « 12 » апреля 20 21 г.



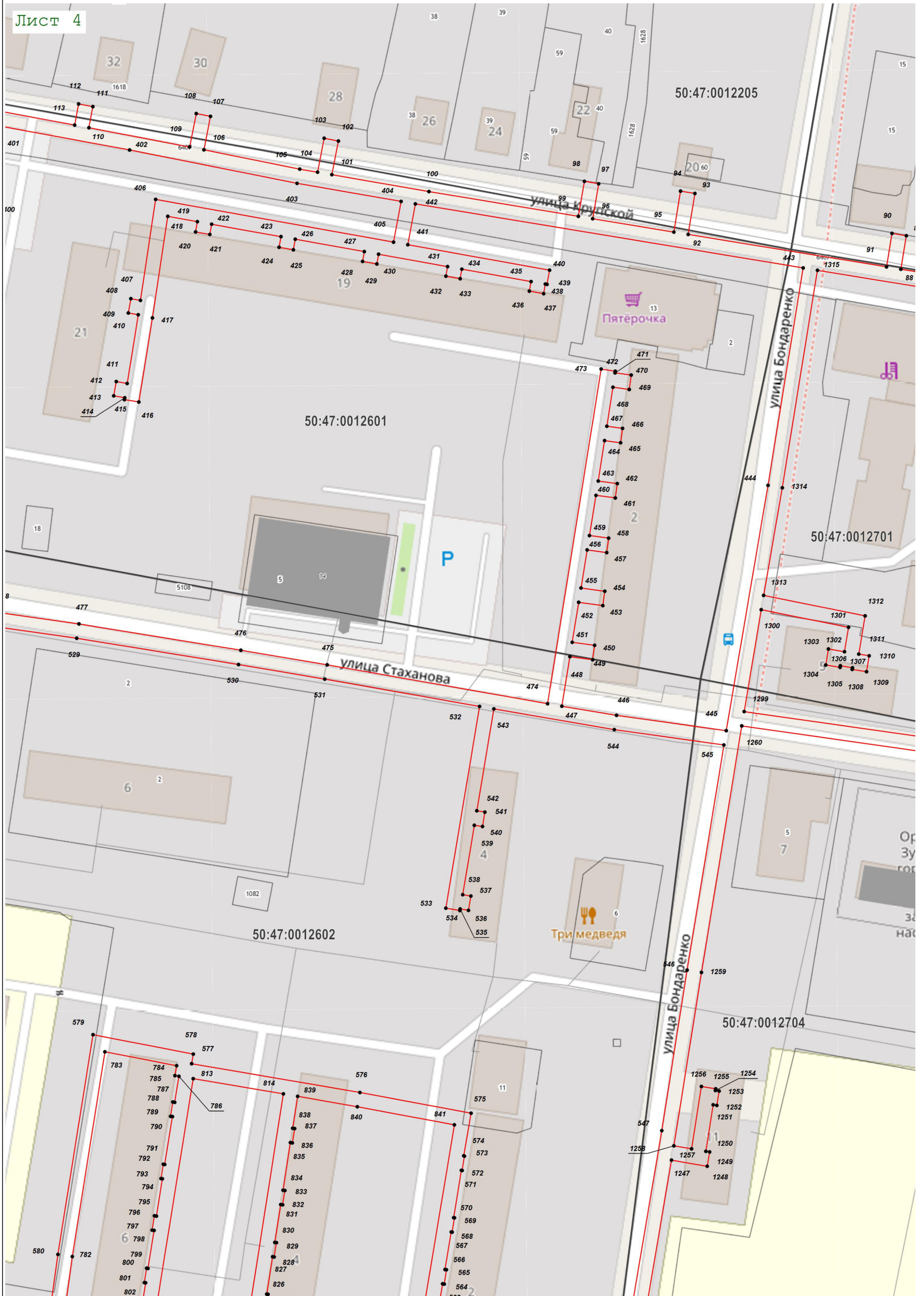
Место для оттиска печати (при наличии) лица, составившего описание местоположения границ объекта



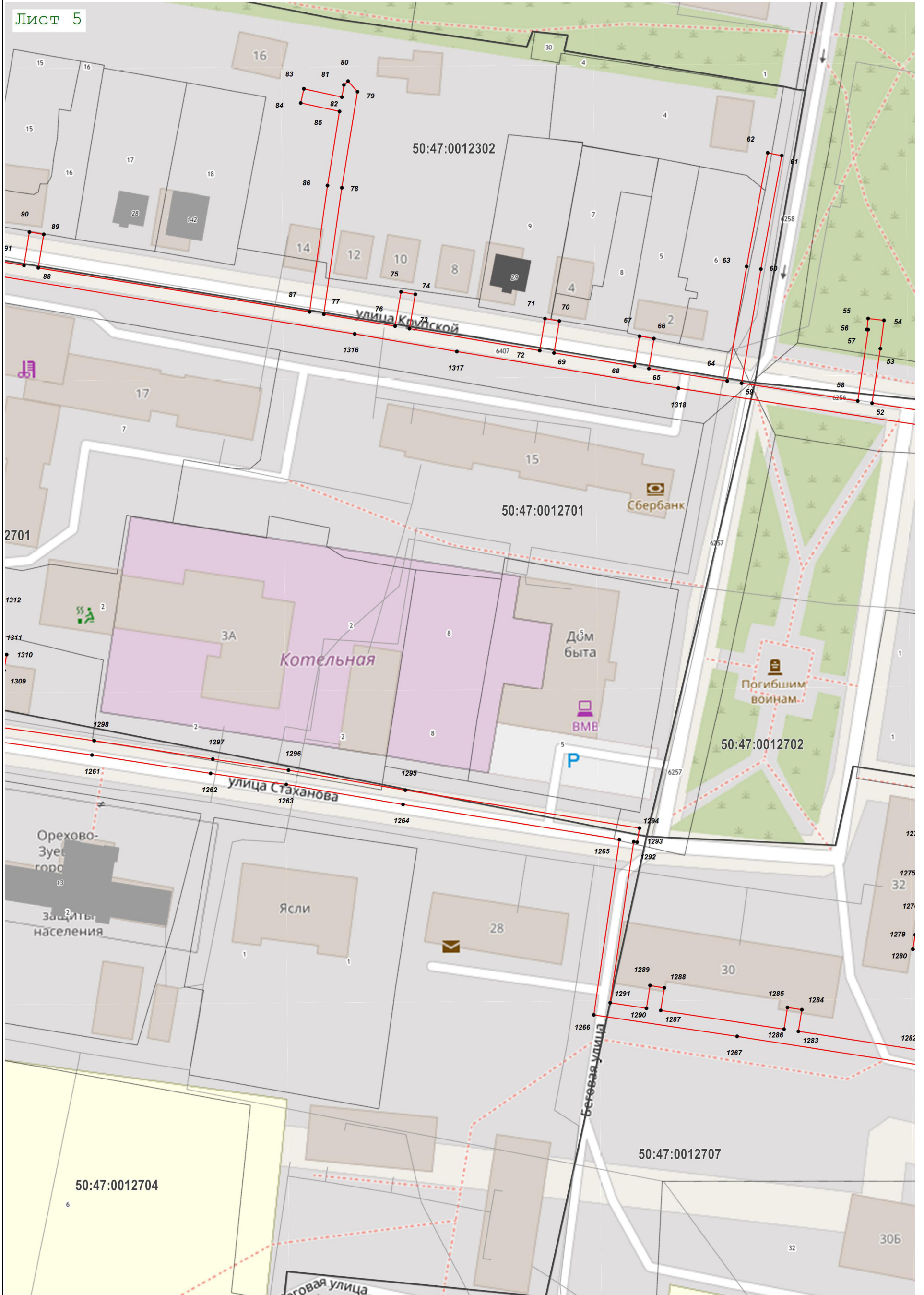




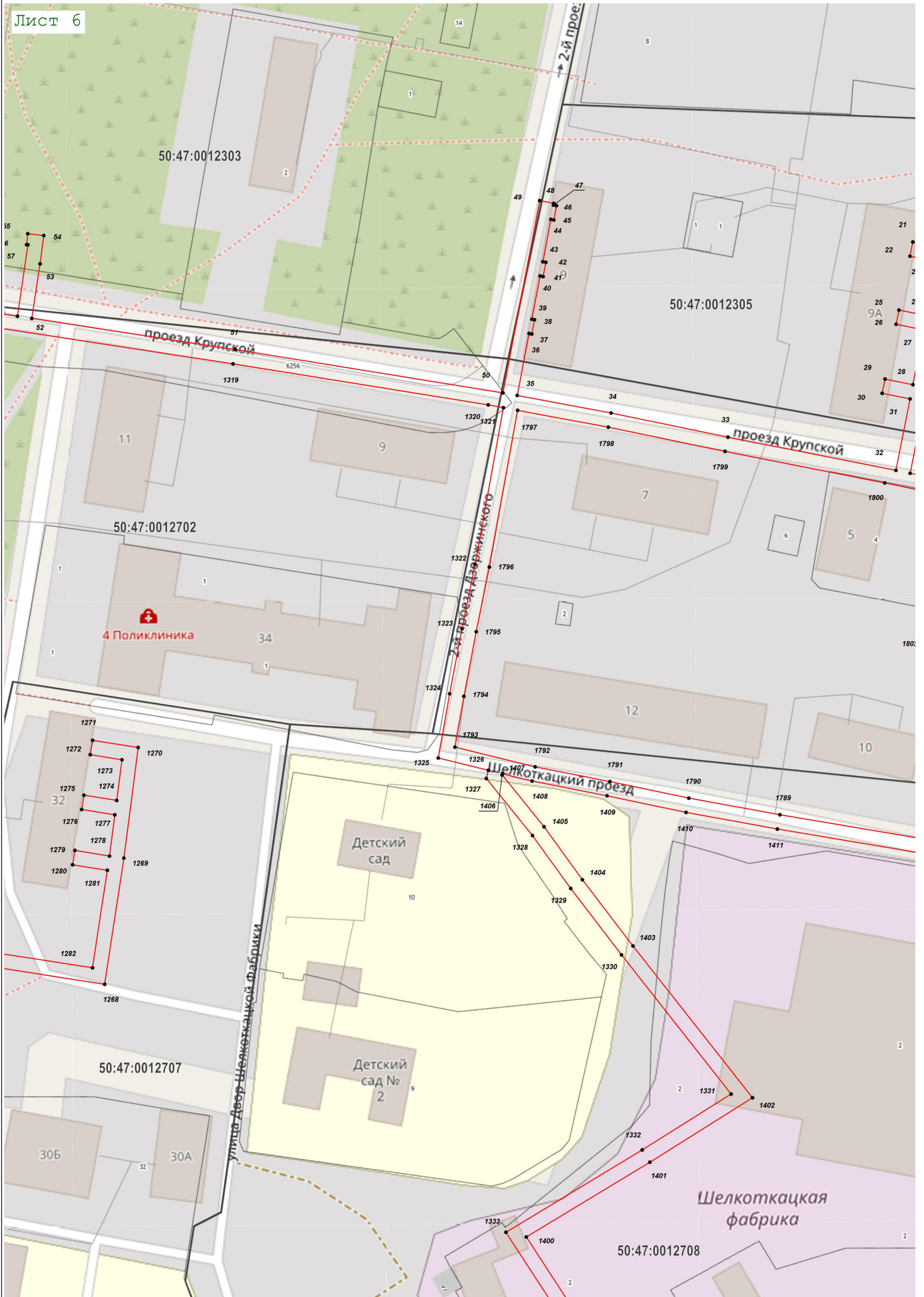
Масштаб 1:1 000

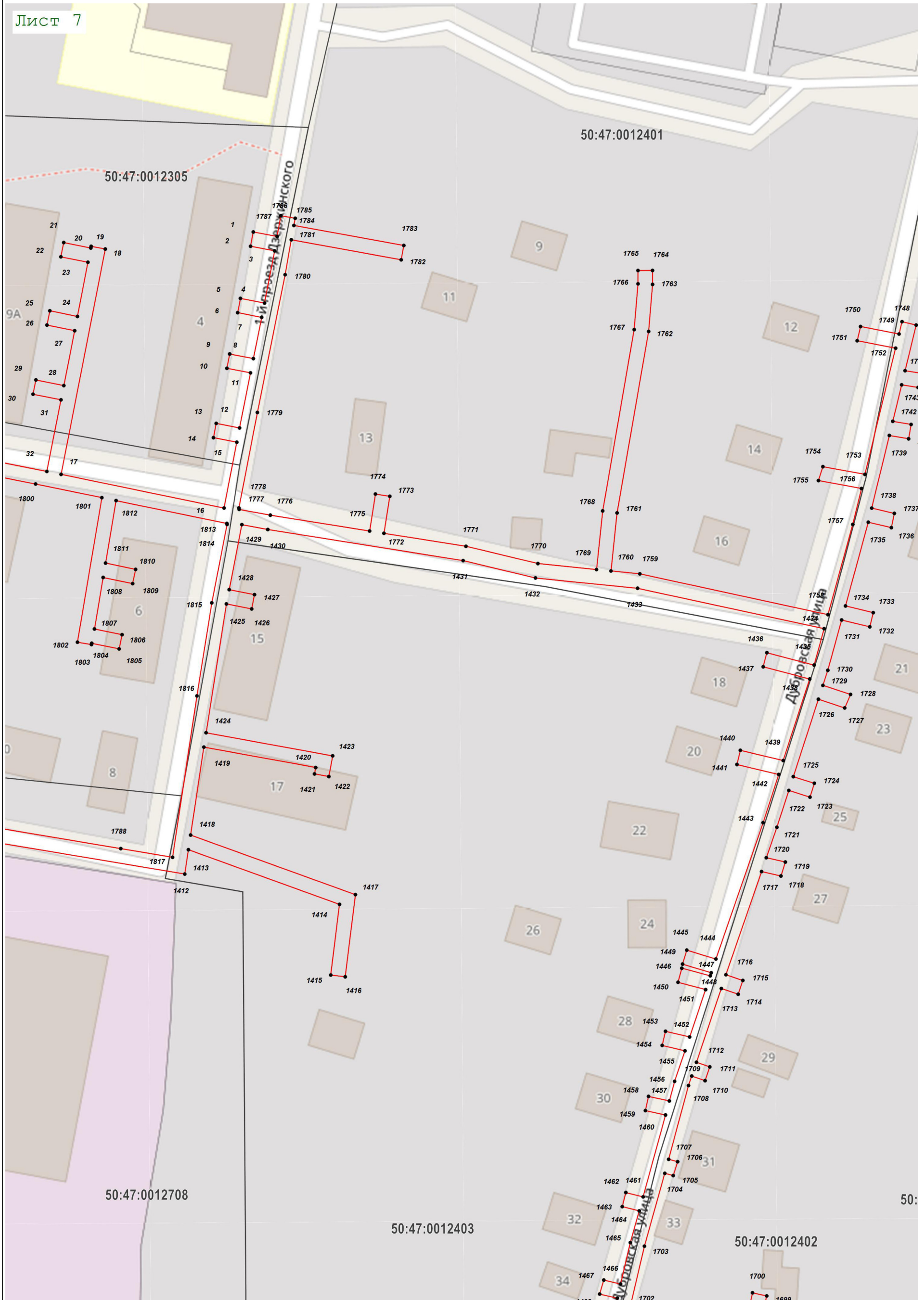


Масштаб 1:1 000

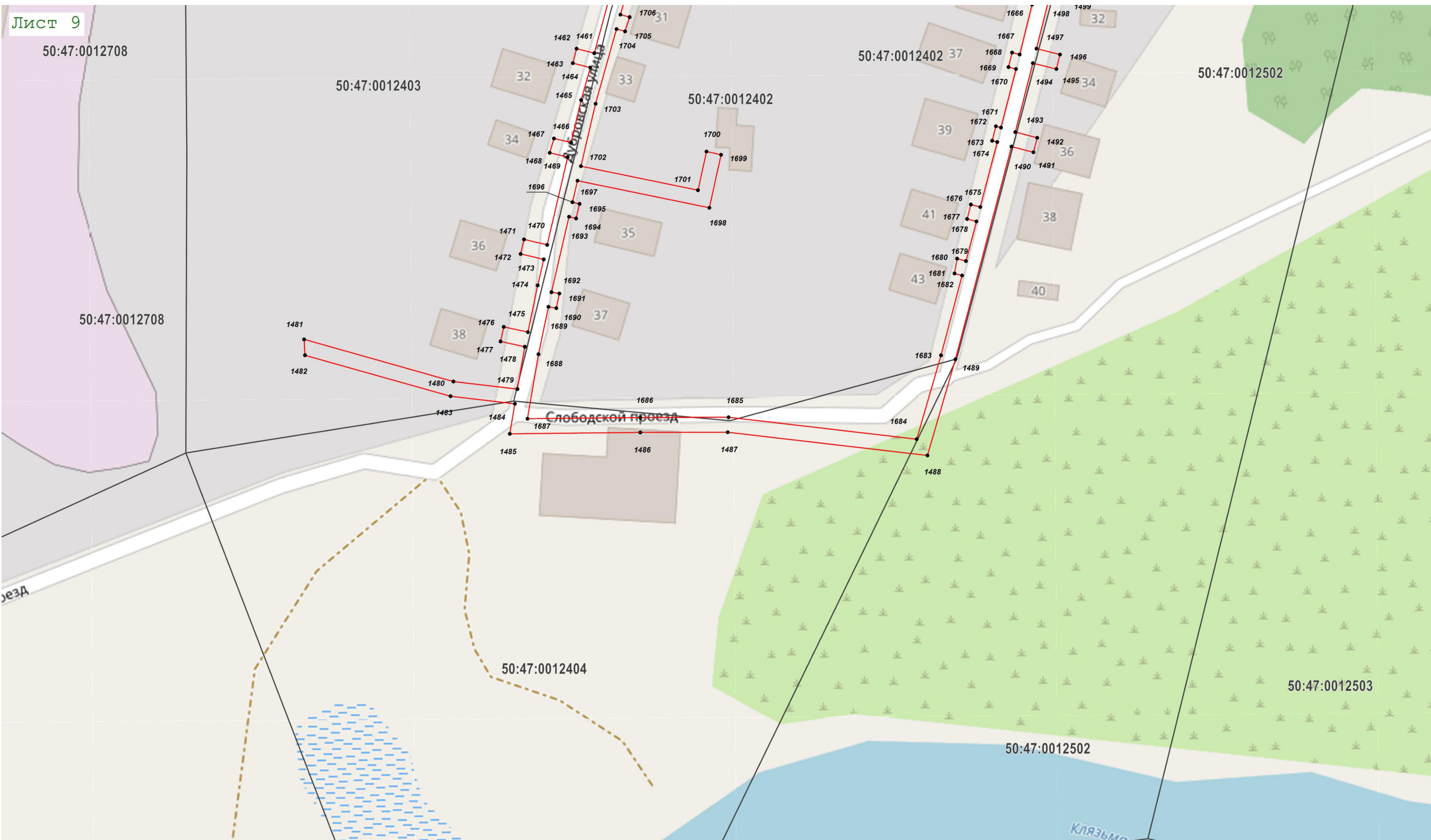


Масштаб 1:1 000







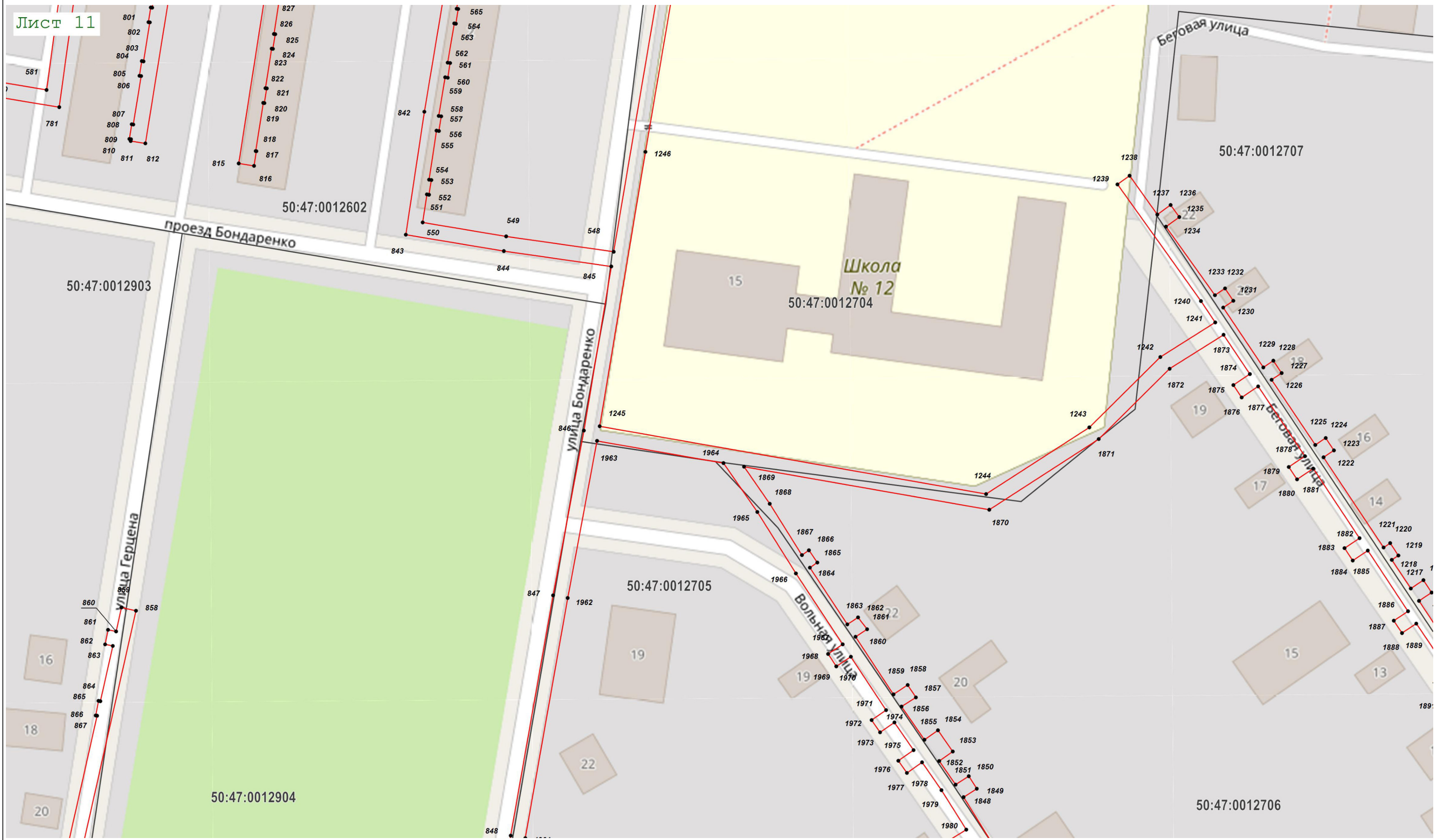


Масштаб 1:1 000

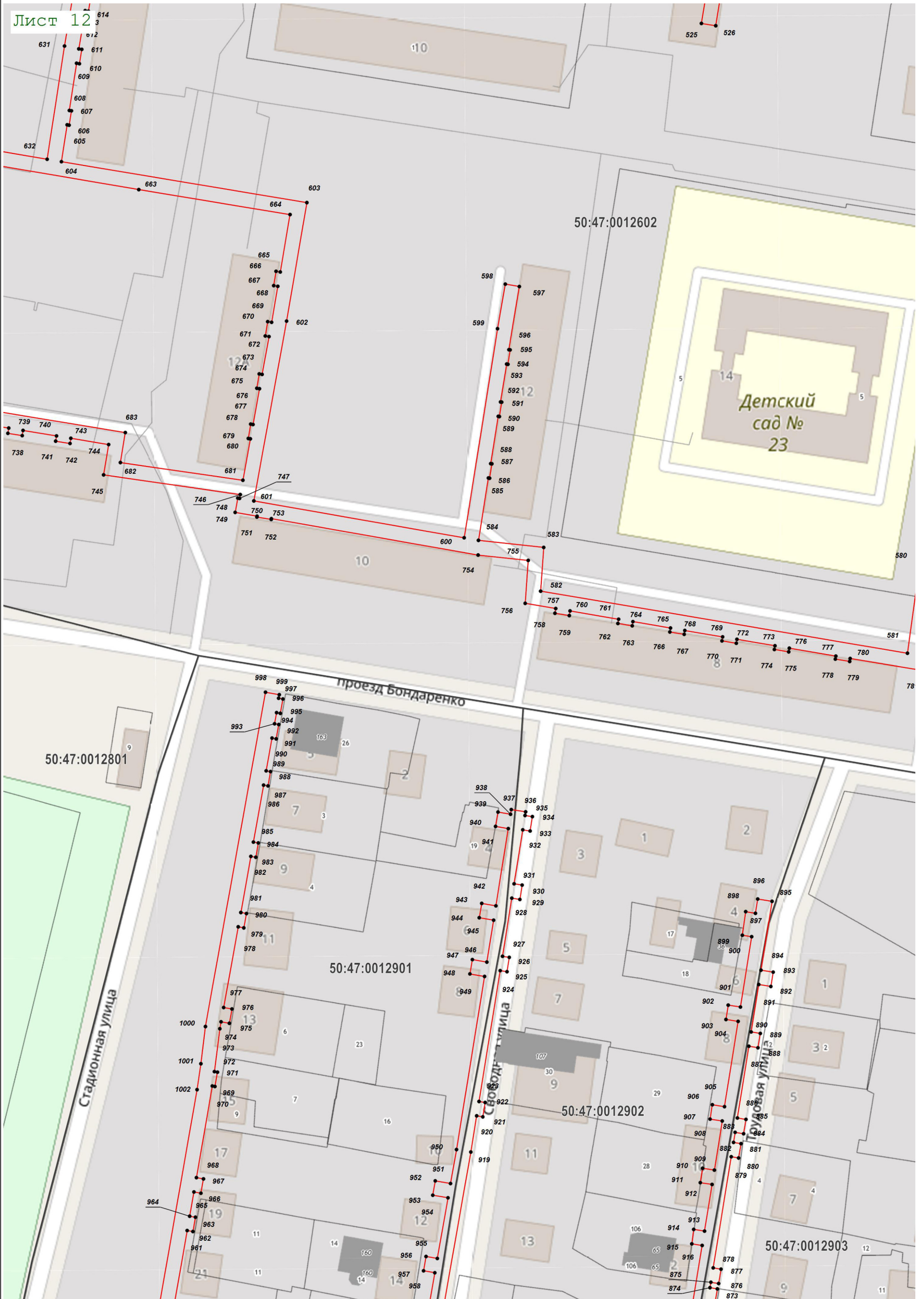


Масштаб 1:1 000

Лист 11



Масштаб 1:1 000



Масштаб 1:1 000



Масштаб 1:1 000



Масштаб 1:1 000



